



SISTEMA BIBLIOTECARIO DI ATENEO



UNIVERSITÀ  
DEGLI STUDI  
DI PADOVA

---

## Report Tecnico

dati sul Sistema Bibliotecario di Ateneo 2009

## Sistema Bibliotecario di Ateneo – Dati 2009

Il presente rapporto fornisce l'informazione sui principali parametri del Sistema bibliotecario di Ateneo, aggiornati a dicembre 2009.

Ove possibile, sono riportate le serie storiche dei dati allo scopo di fornire, oltre alla visione aggiornata d'insieme, uno strumento che ci aiuti a comprendere l'evoluzione dei principali servizi.

Il rilevamento si basa in parte sui dati compilati dai responsabili delle biblioteche e dei Servizi SBA e in parte sull'estrazione automatica dei dati da diverse fonti informatizzate. I dati sono stati raccolti, ordinati e organizzati a cura della dr.ssa Beatrice Catinella responsabile del Servizio di monitoraggio dello SBA.

Centro di Ateneo per Le Biblioteche Padova 9 febbraio 2010

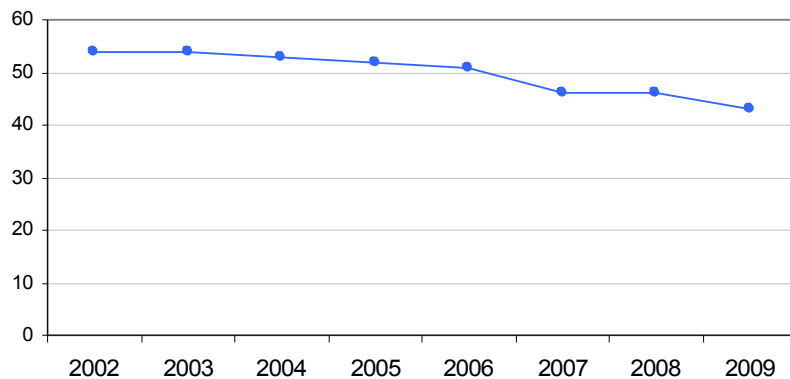
Il Presidente

Prof. Laura Tallandini

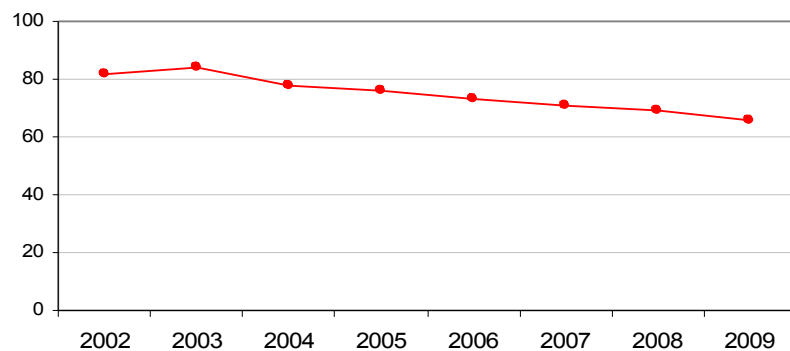
Il Direttore

Dr. Maurizio Vedaldi

**Biblioteche - serie storica**

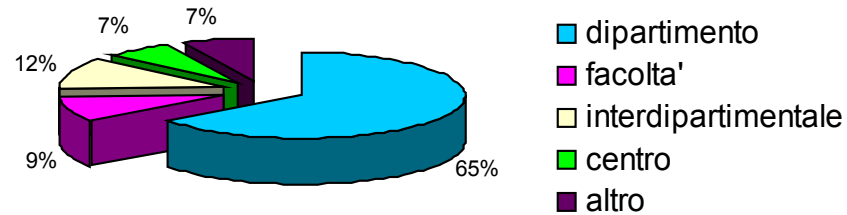


**Punti di servizio - serie storica**

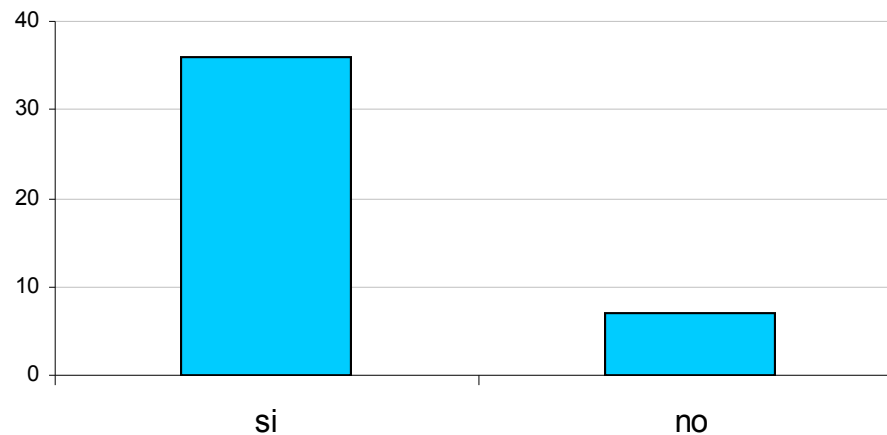


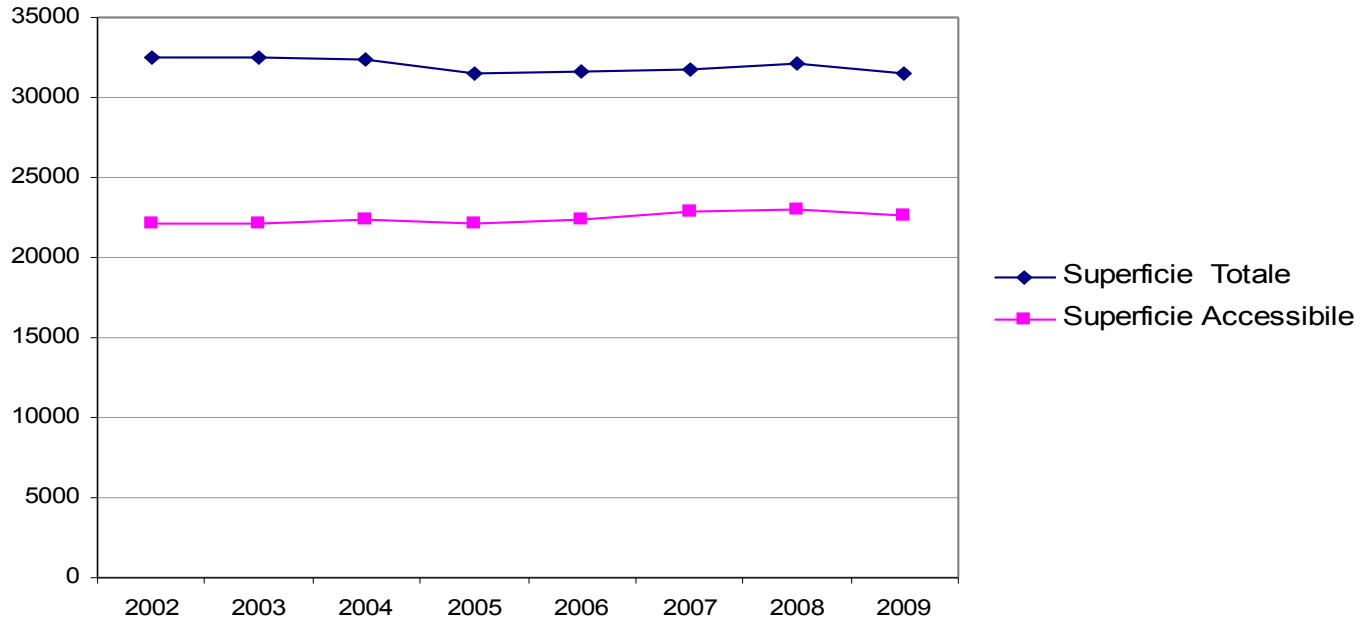
Poli	Biblioteche	Punti di servizio
Ingegneria	7	7
Medicina	7	11
Scienze	8	11
Psicologia	1	2
Legnaro	1	1
Linguistico	4	11
Lettere	4	5
Scienze Sociali	5	6
Giurisprudenza	3	9
Collezioni Speciali	2	2

**Biblioteche per tipologia**

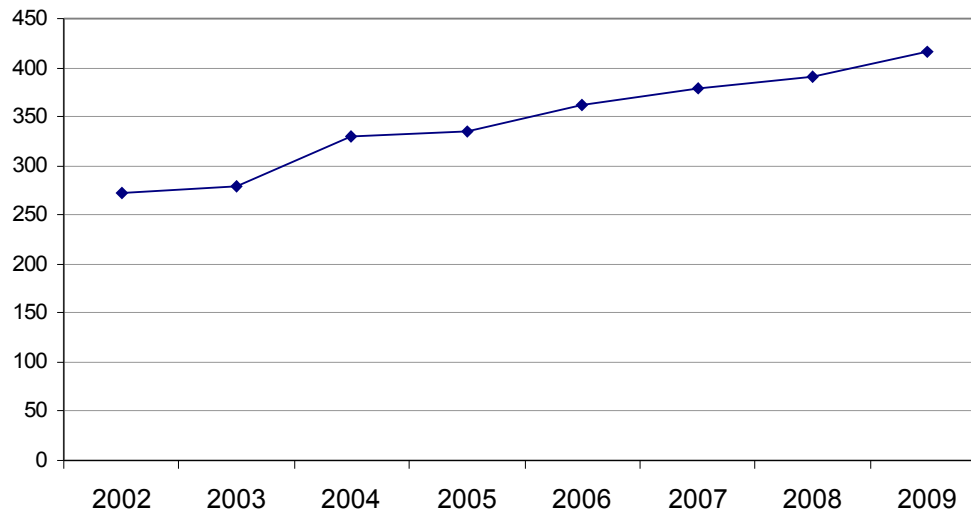


**Biblioteche dotate di regolamento**

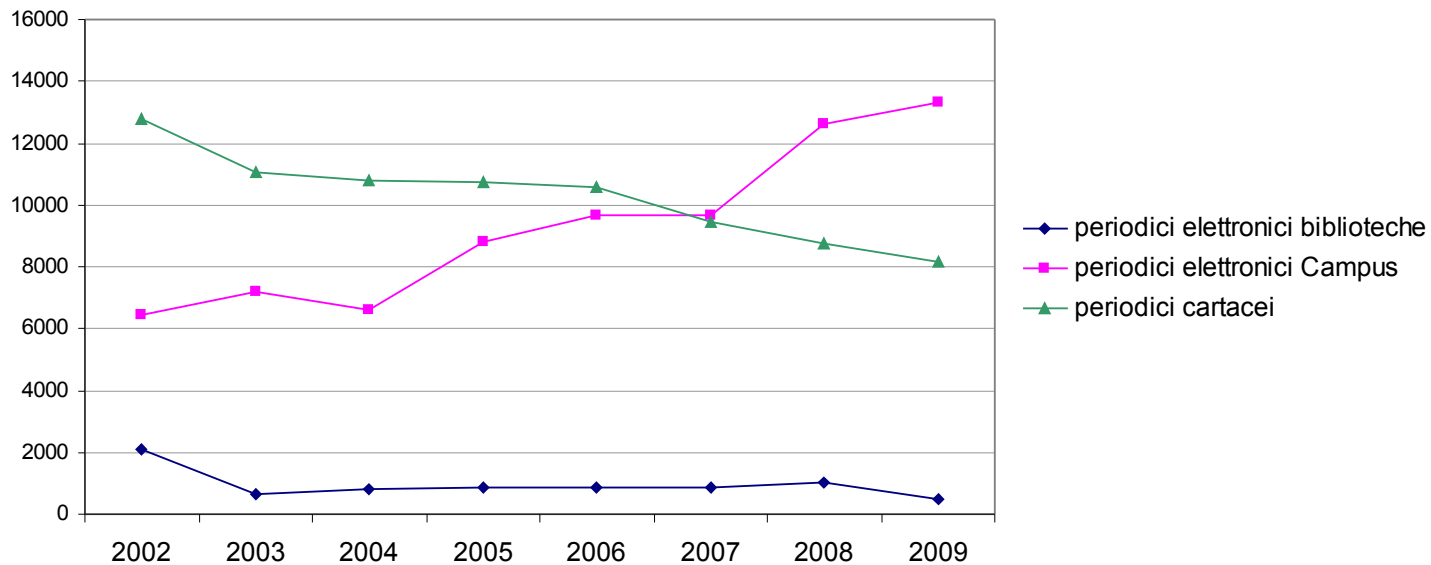
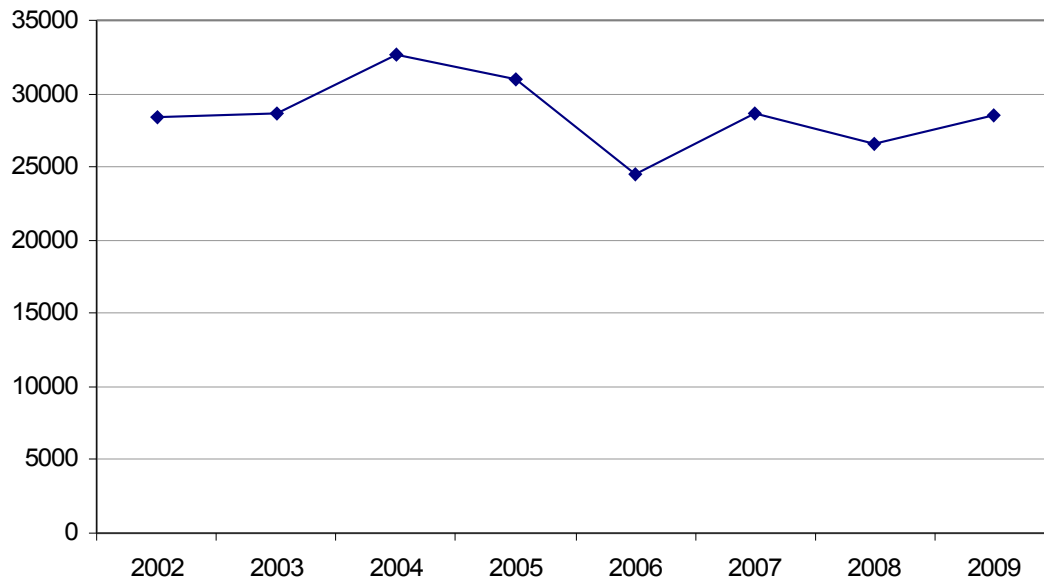




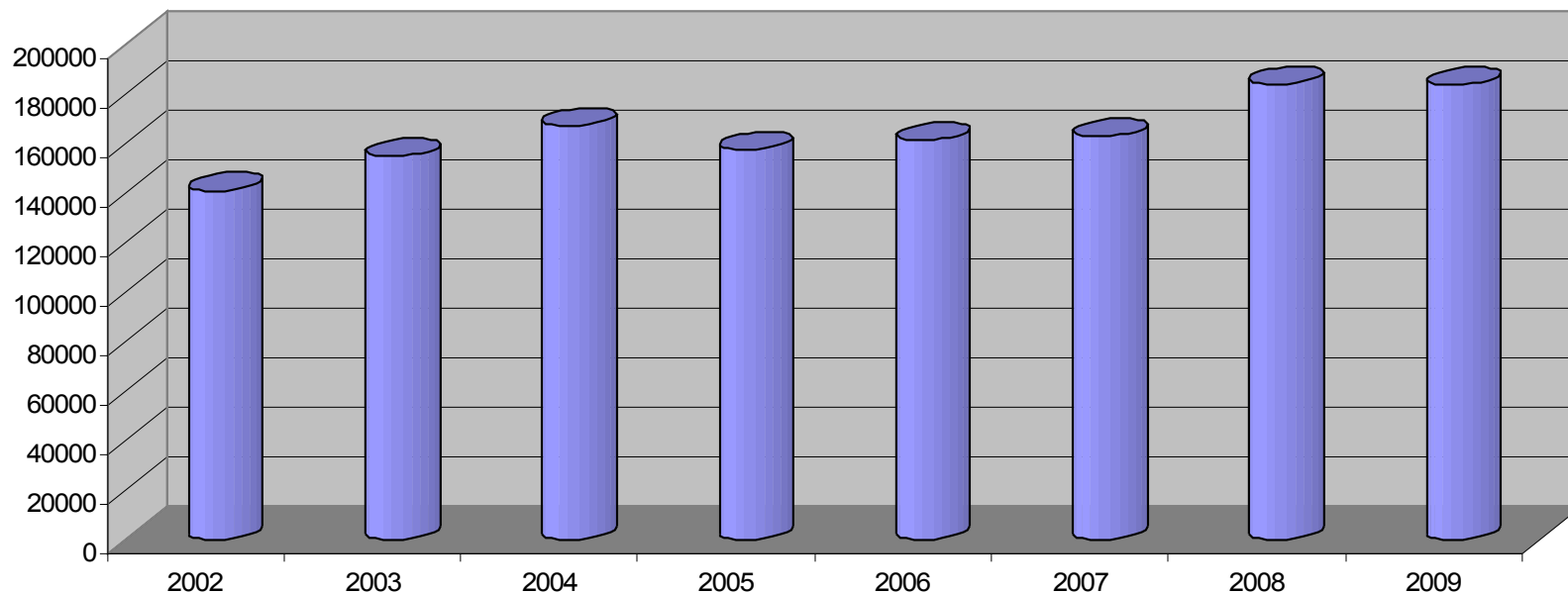
**postazioni informatiche - serie storica**



## Nuove acquisizioni monografie - serie storica

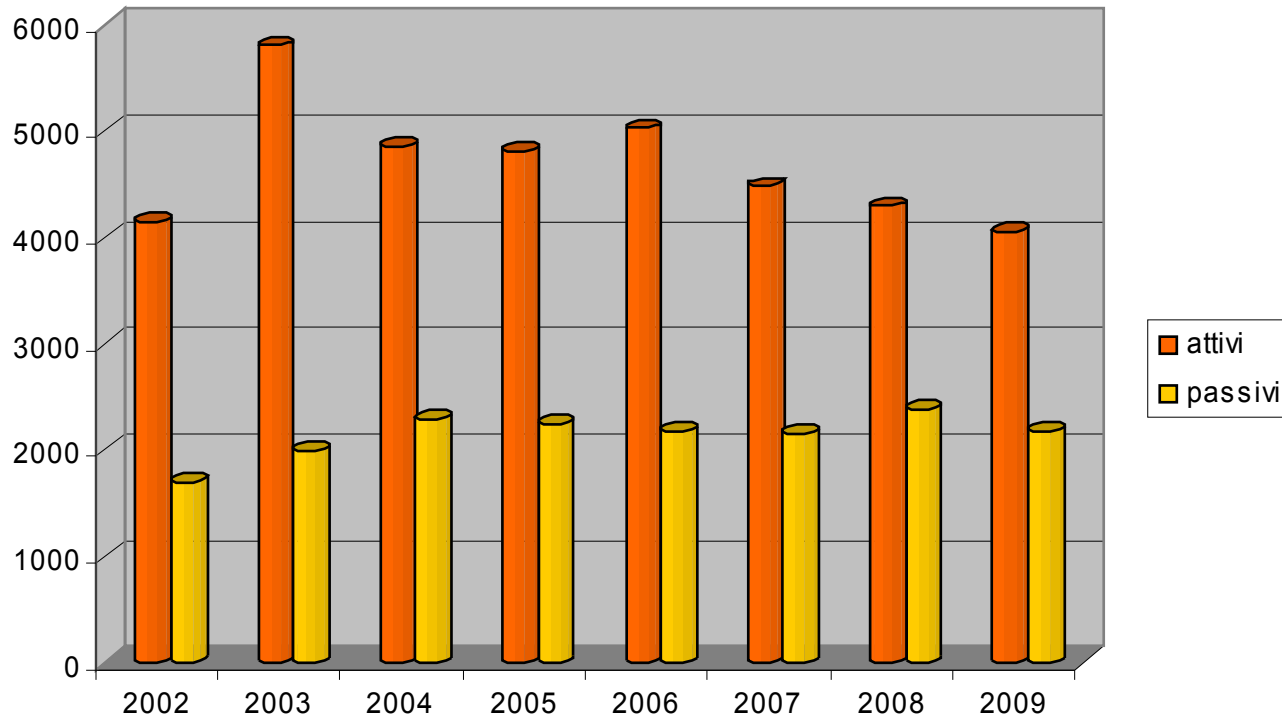


## Prestiti



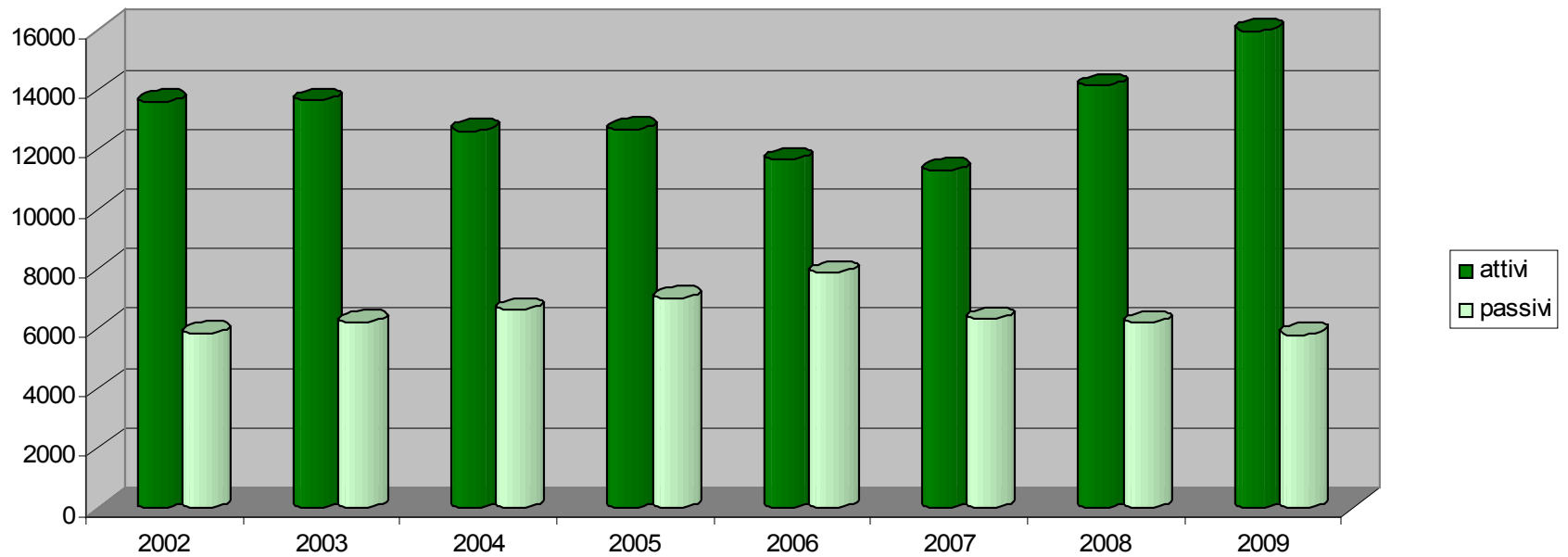
	prestiti	rinnovi web	%
POL01 - POLO DI INGEGNERIA	15877	1561	9,8
POL02 - POLO DI SCIENZE	12690	1943	15,3
POL03 - POLO DI LETTERE	36838	4827	13,1
POL04 - POLO DI SCIENZE SOCIALI	40296	10392	25,8
POL05 - POLO BEATO PELLEGRINO	46215	5096	11,0
POL06 - POLO DI MEDICINA	1224	67	5,5
POL07 - POLO DI PSICOLOGIA	9260	442	4,8
POL08 - POLO DI LEGNARO	6119	54	0,9
POL09 - POLO DI GIURISPRUDENZA	11118	834	7,5

### Prestito Interbibliotecario

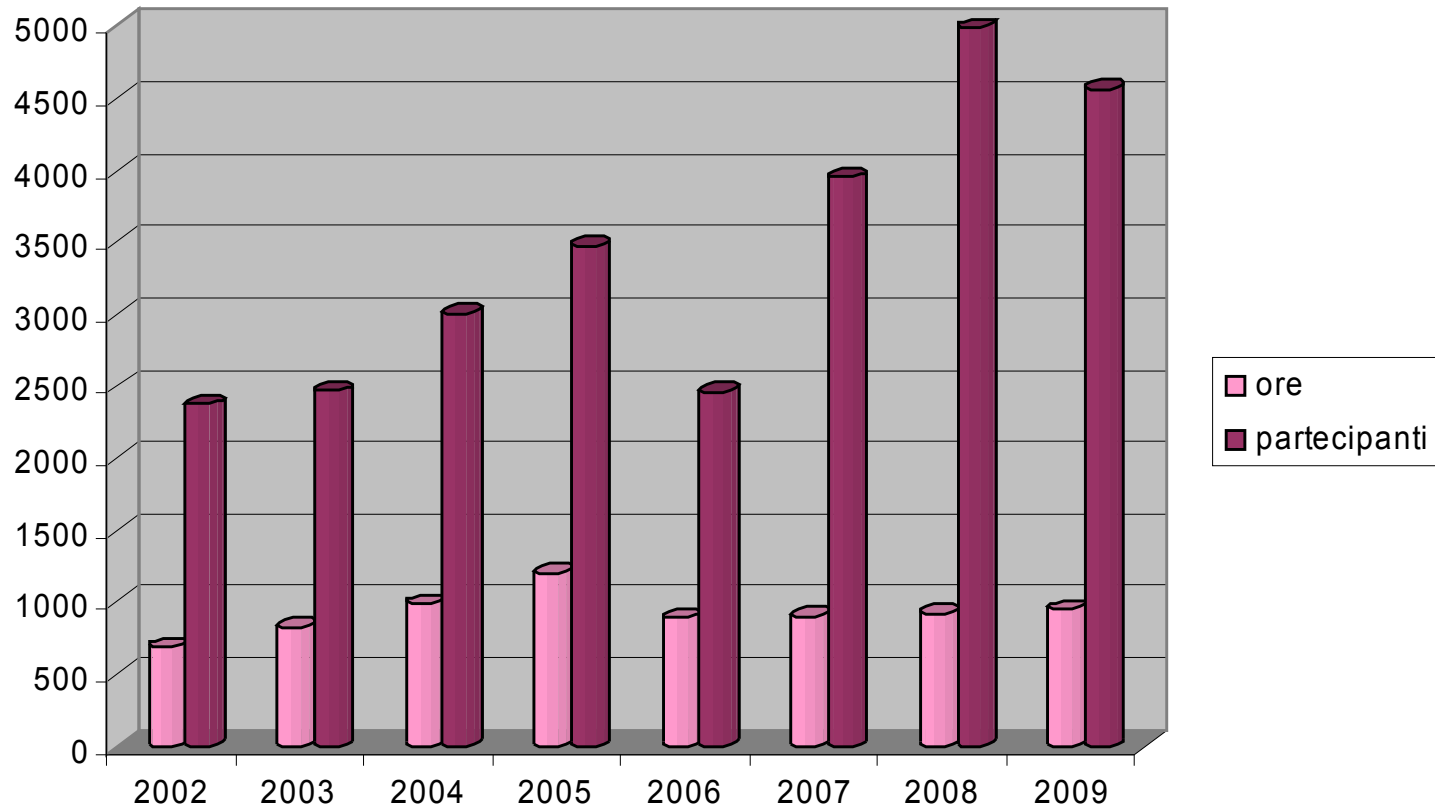




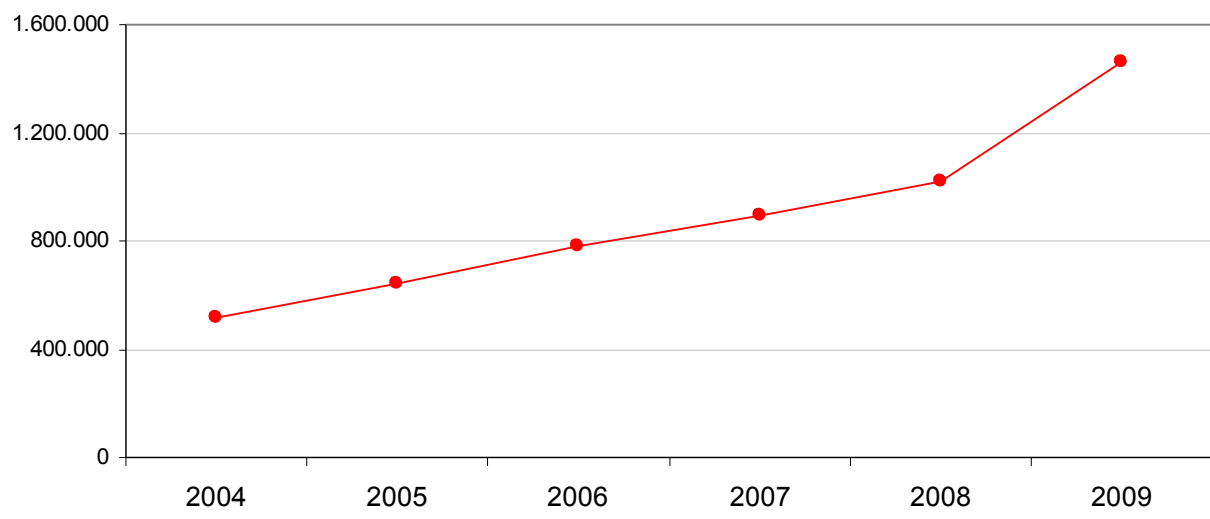
Document Delivery



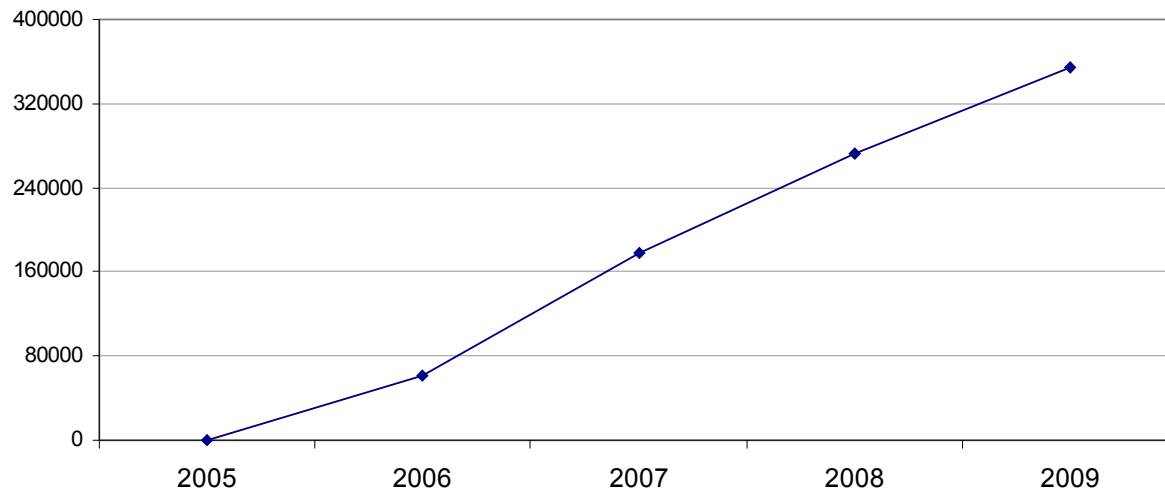
### Corsi Utenza



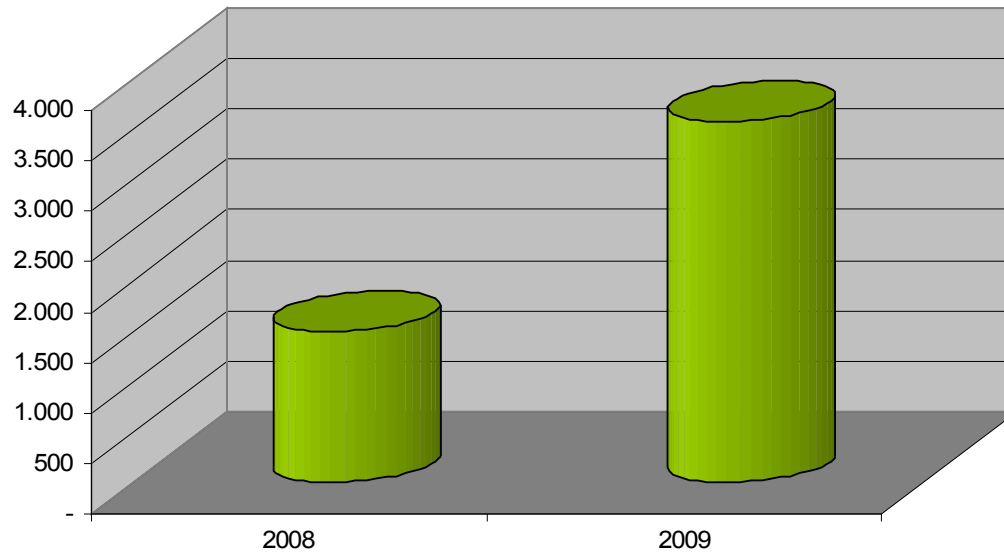
scarichi da periodici elettronici - *serie storica*



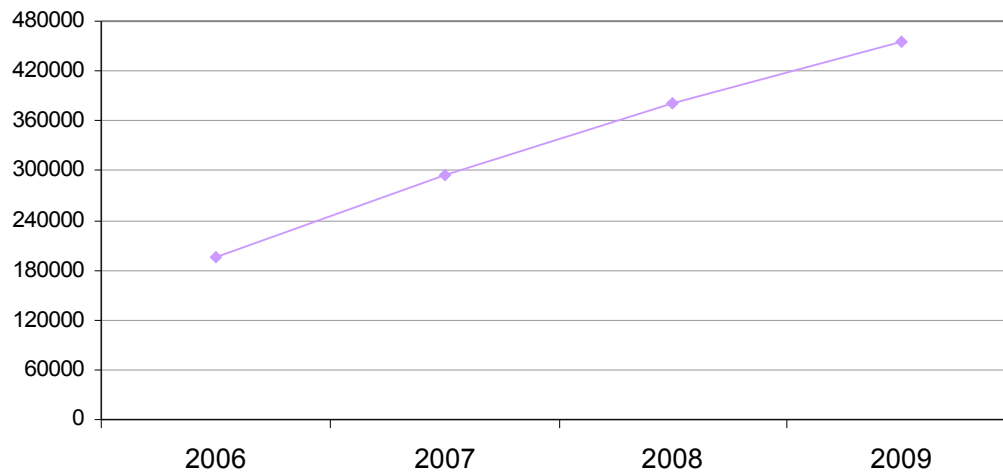
**AUTH - PROXY numero visite**



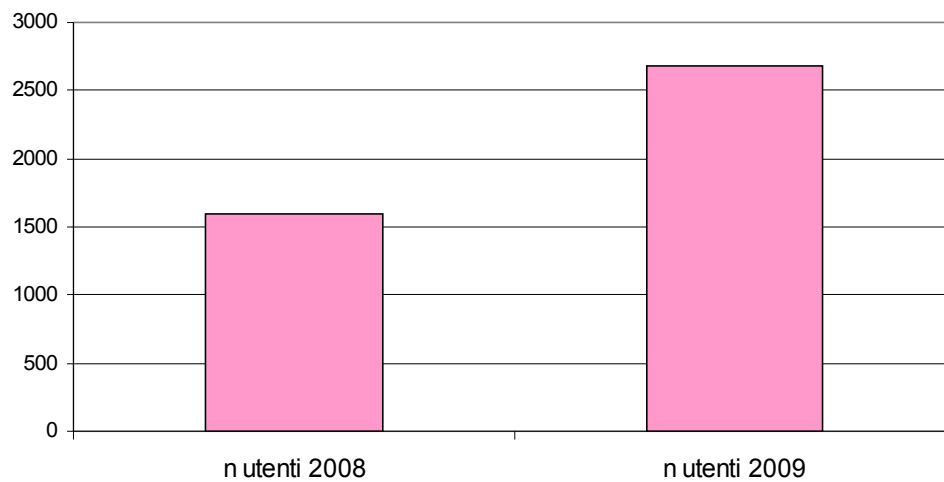
**AUTH - PROXY Utenti attivi**

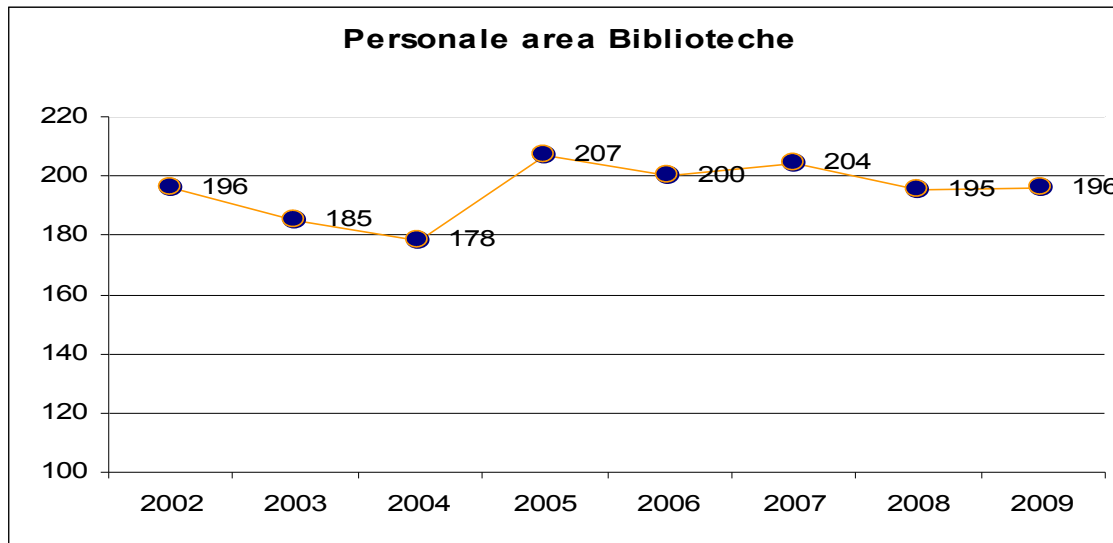


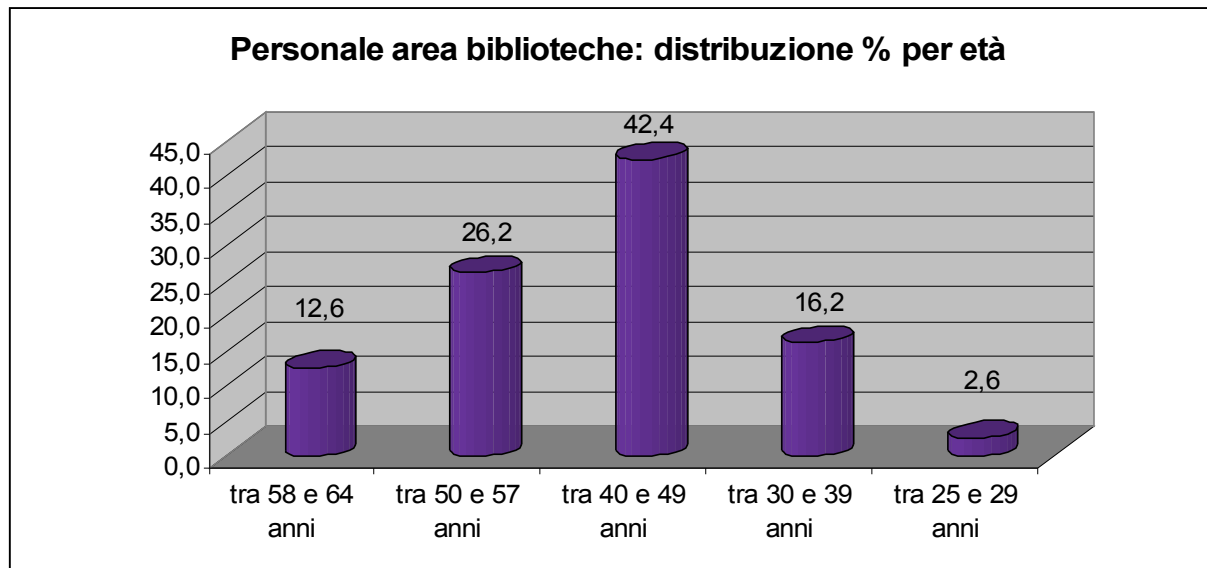
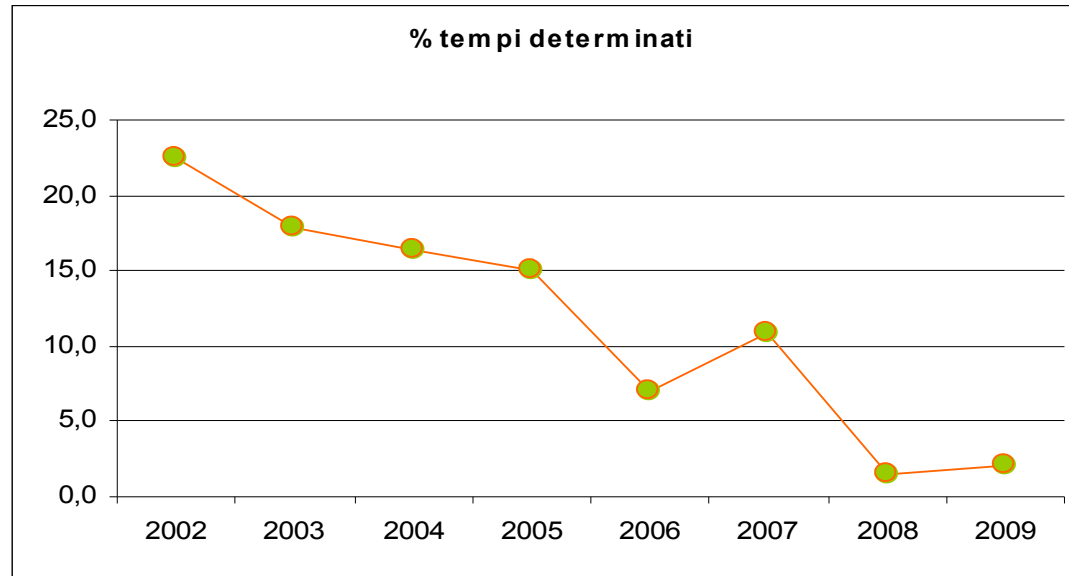
**Richieste al server AIREGo  
SFX**



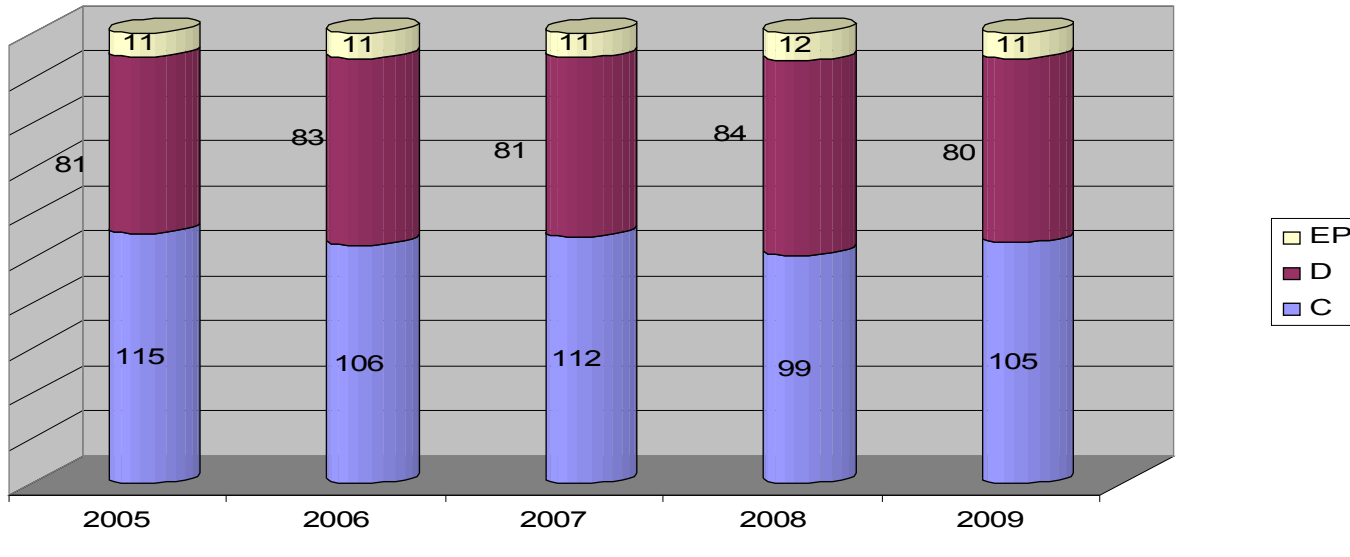
**Reworks**



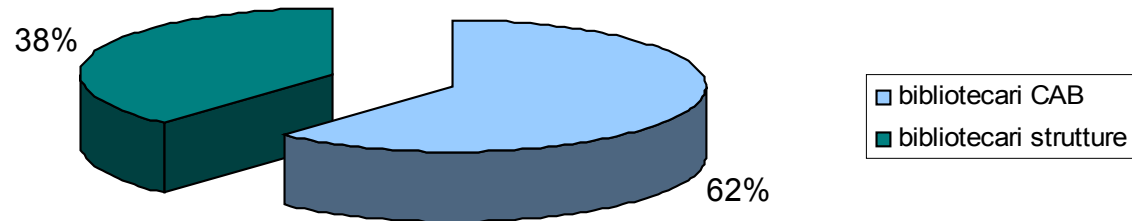




**Personale area biblioteche. distribuzione per qualifica**



**afferenza personale**





biblioteche convenzionate	
statali	4
ecclesiastiche	6
sedi staccate	4
ente locale	3 (12)
altri enti	9

**Prestiti 2009**

