



SISTEMA BIBLIOTECARIO DI ATENEO

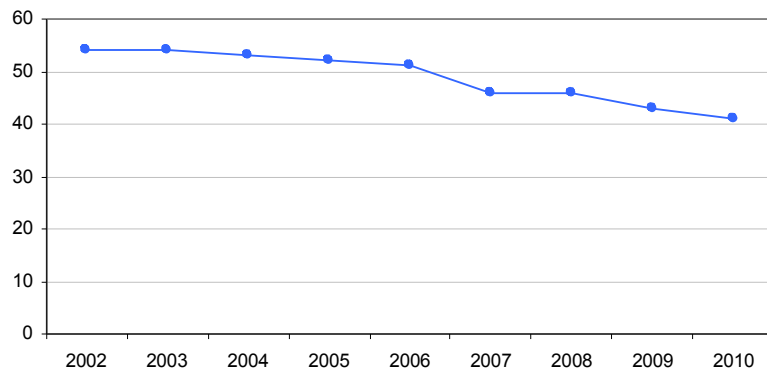


UNIVERSITÀ
DEGLI STUDI
DI PADOVA

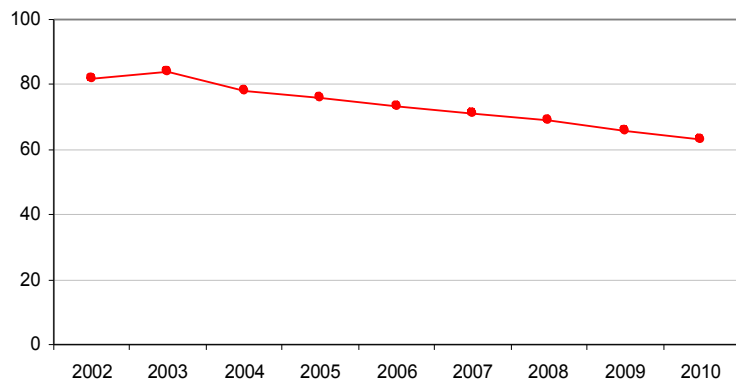
Report Tecnico 2011

dati sul Sistema Bibliotecario di Ateneo 2010

Biblioteche- serie storica



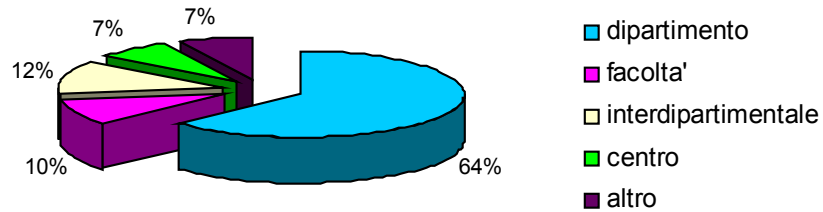
Punti di servizio - serie storica



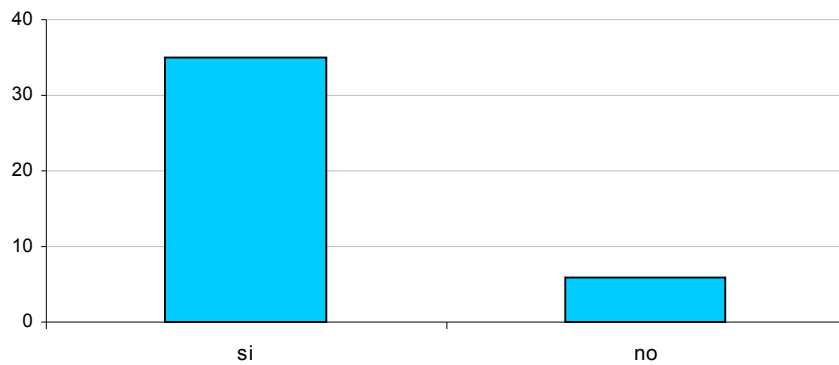
Poli 2010	Biblioteche 2010	Punti di servizio 2010
Ingegneria	7	7
Medicina	6	9
Scienze	8	11
Linguistico	4	11
Lettere	4	5
Scienze Sociali	5	6
Giurisprudenza	3	9
Psicologia	1	2
Legnaro	1	1
Non in polo	2	2
Totale	41	63

Ore annue di apertura totali : 123.732

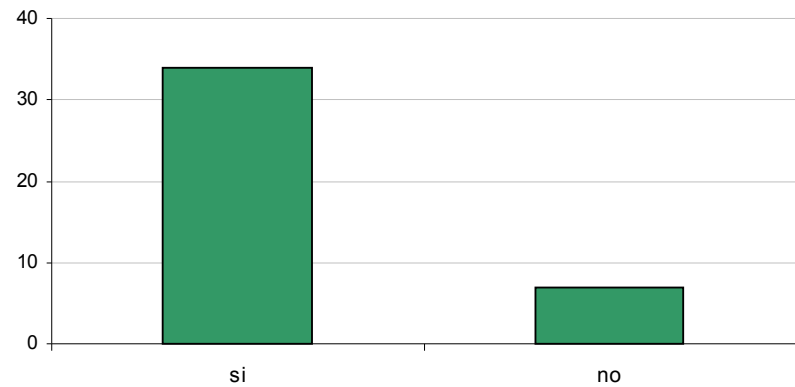
Biblioteche per tipologia



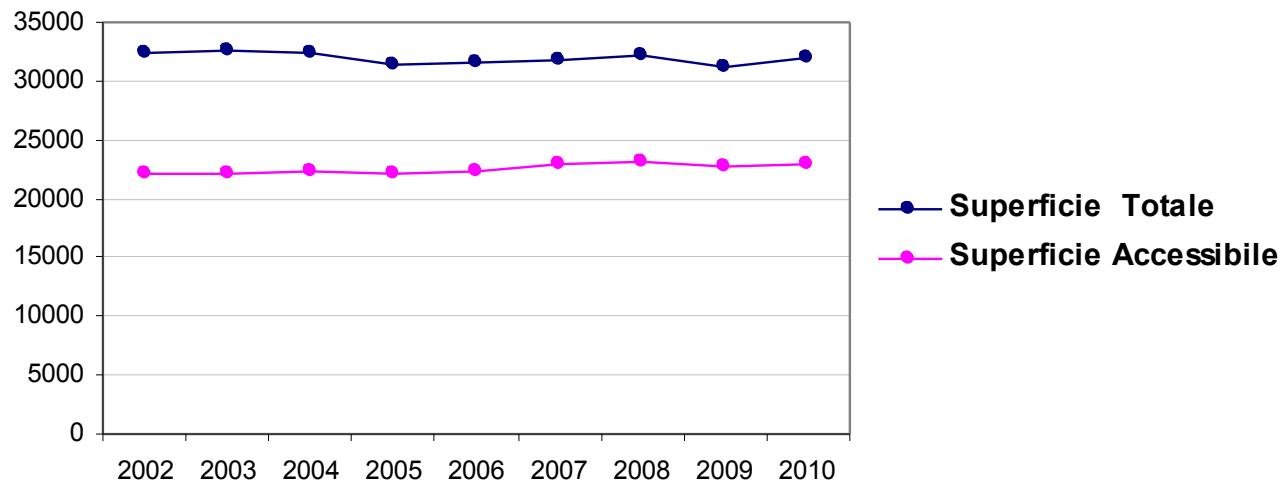
Biblioteche dotate di regolamento



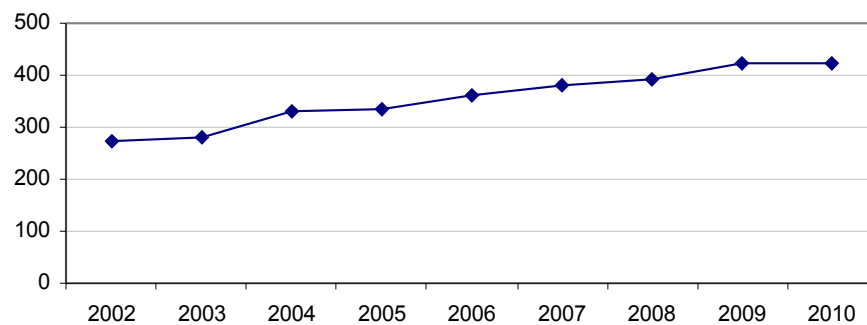
Biblioteche con organo di governo



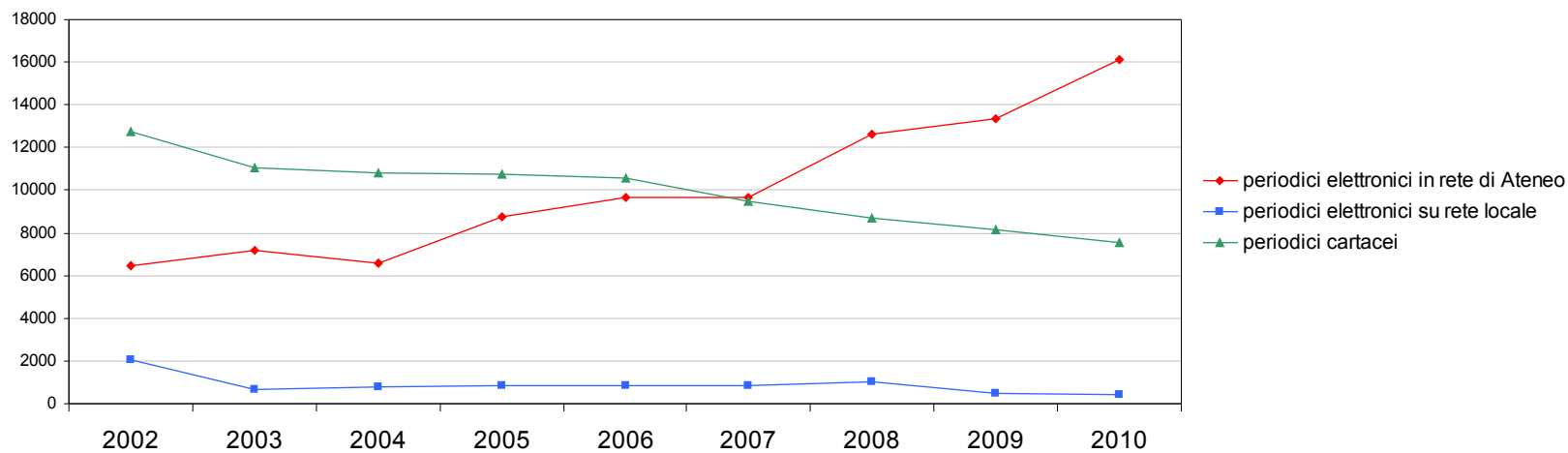
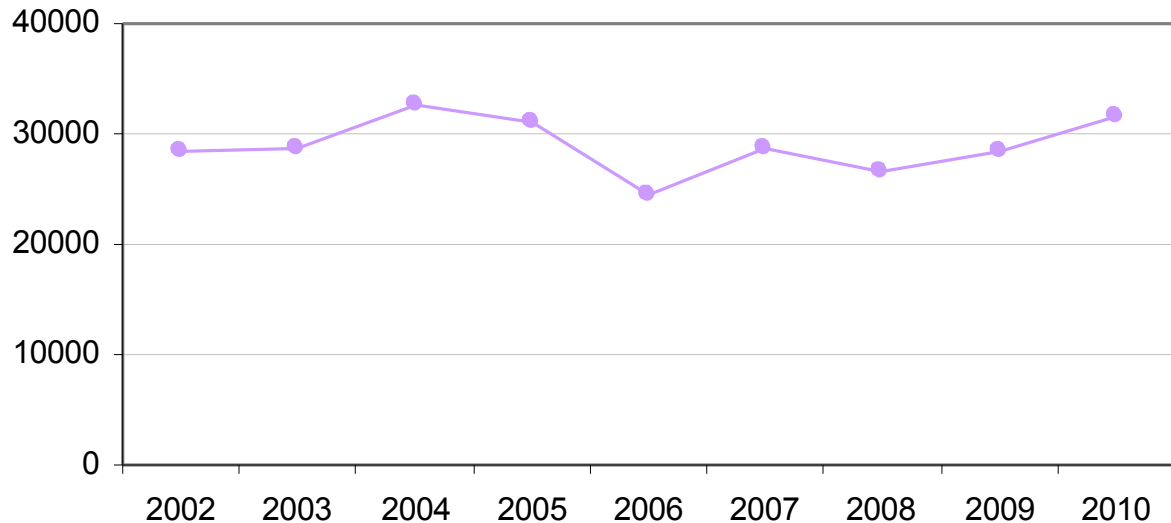
Superfici - *serie storica*



Postazioni Informatiche al pubblico- *serie storica*

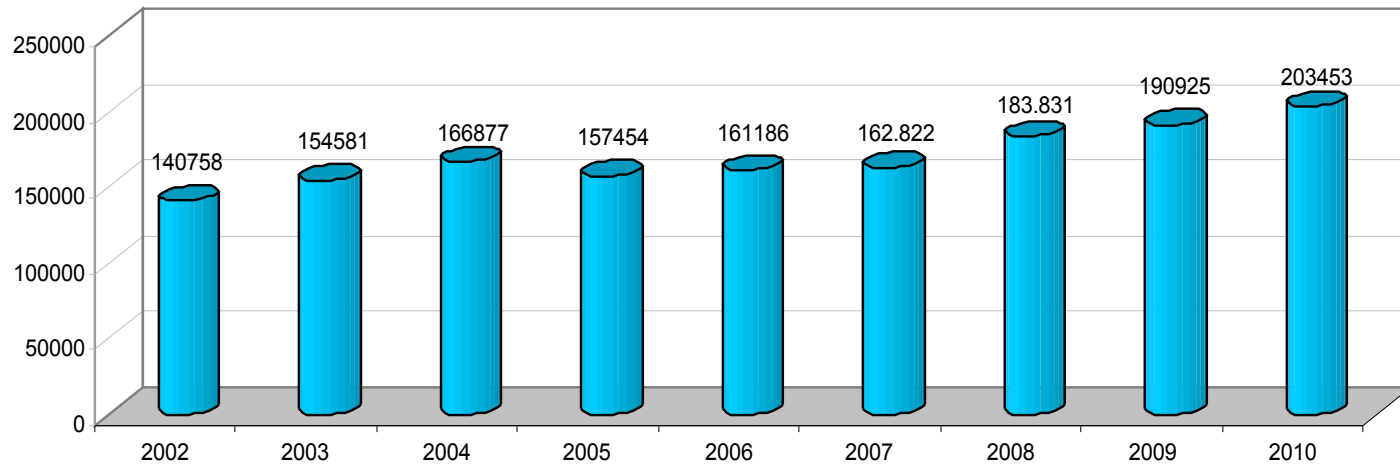


Nuove acquisizioni monografie - Serie storica

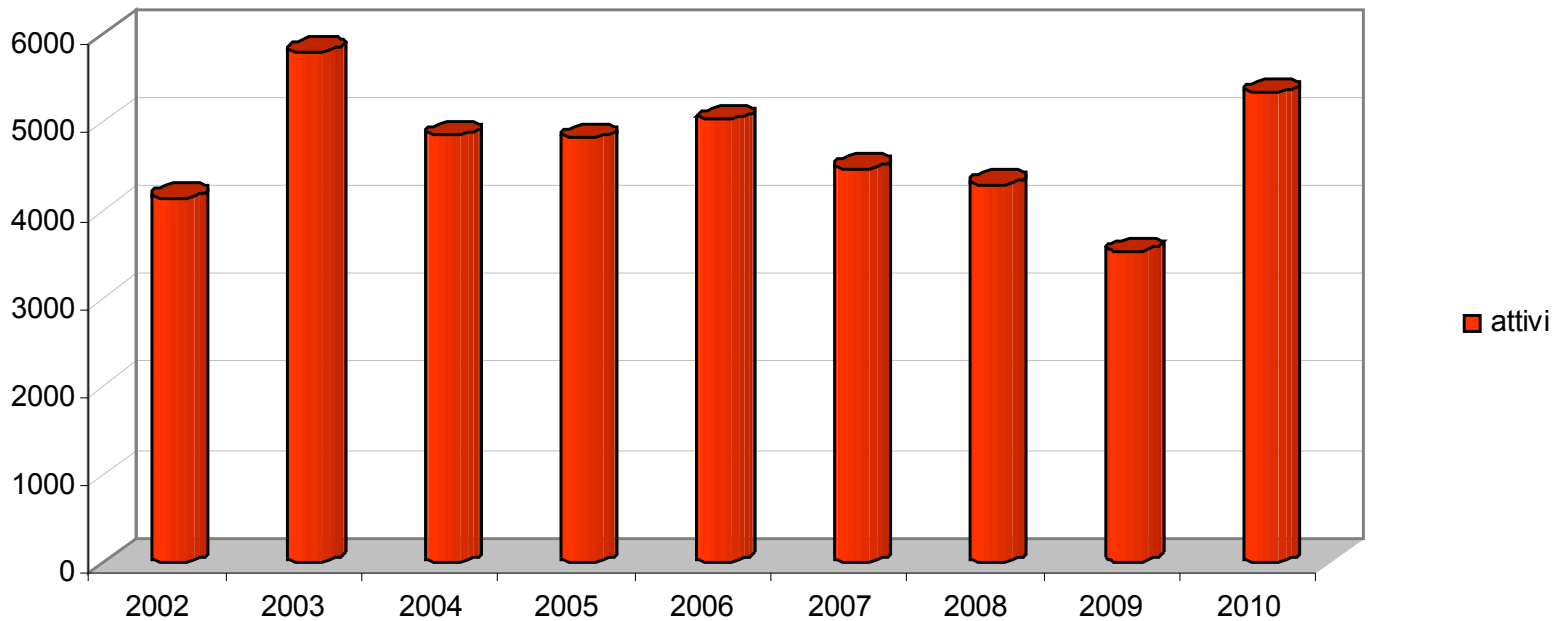


Nota: per il prossimo anno la metodologia di rilevazione dei periodici elettronici avrà delle modifiche

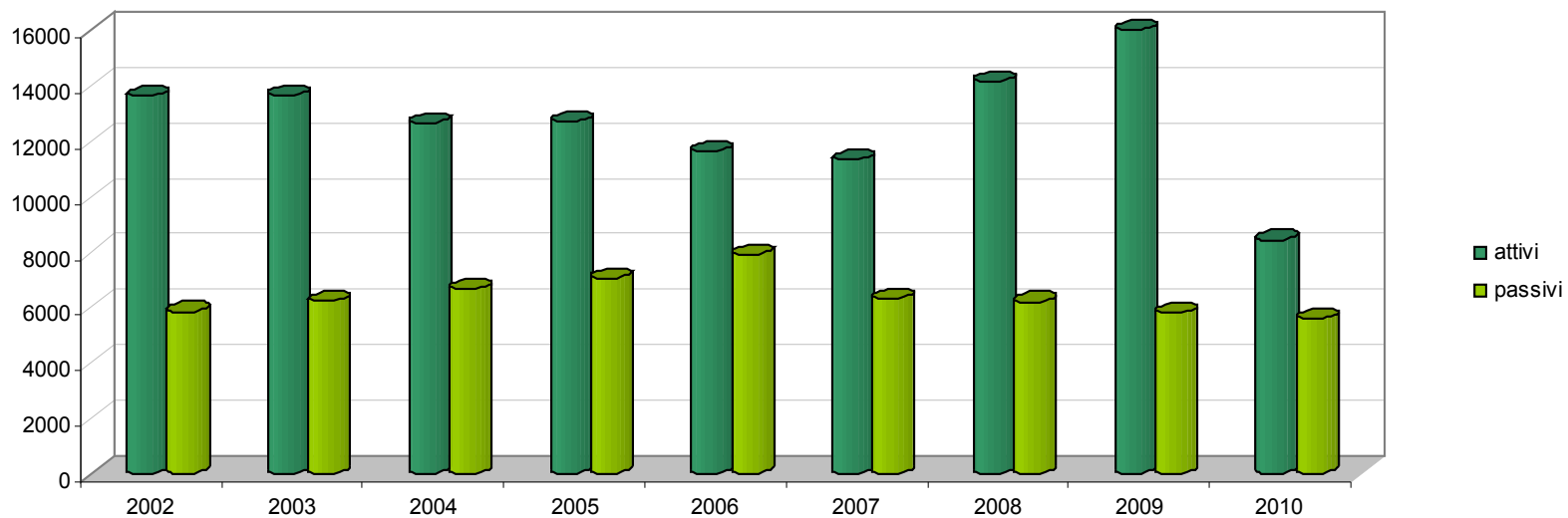
Prestiti - serie storica



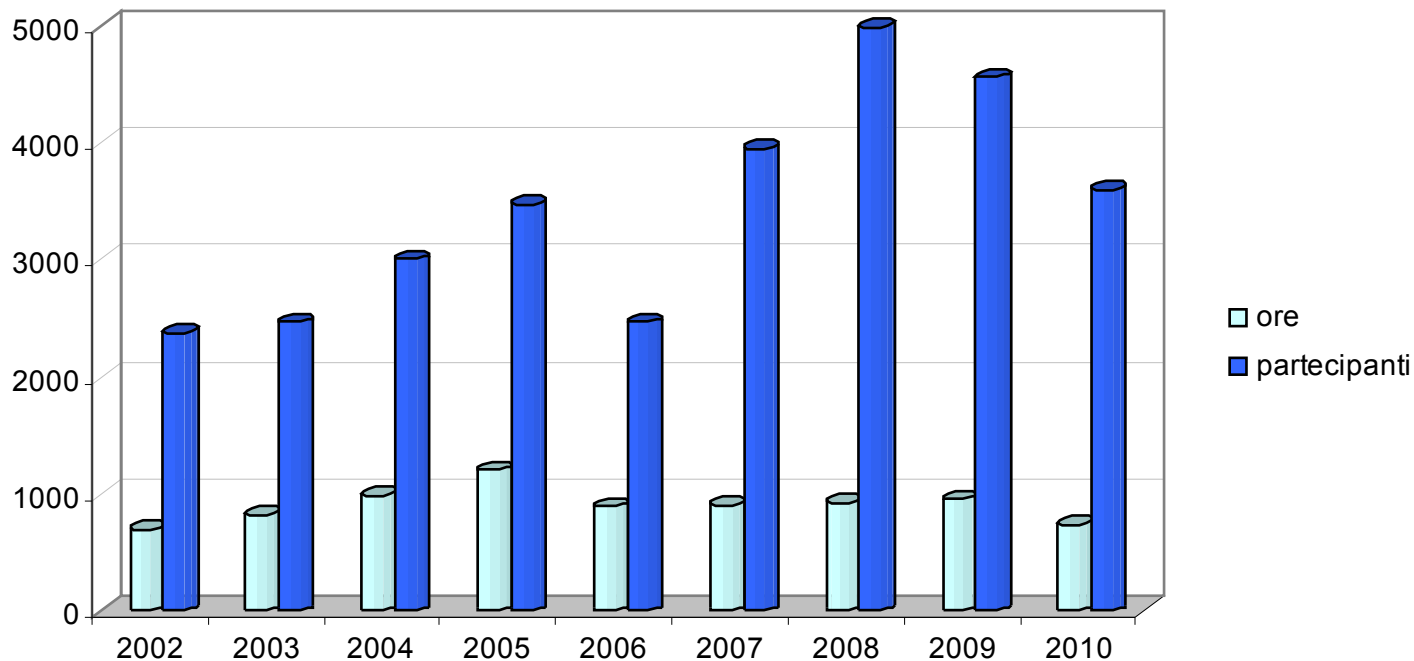
Prestito Interbibliotecario - serie storica



Document Delivery - serie storica

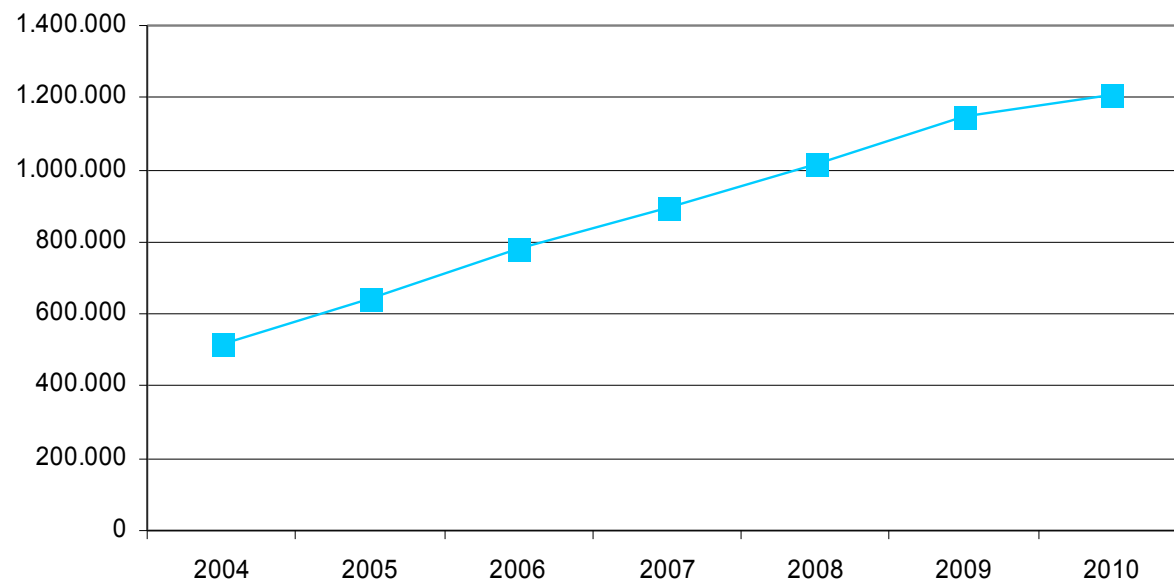


Corsi all'utenza - serie storica

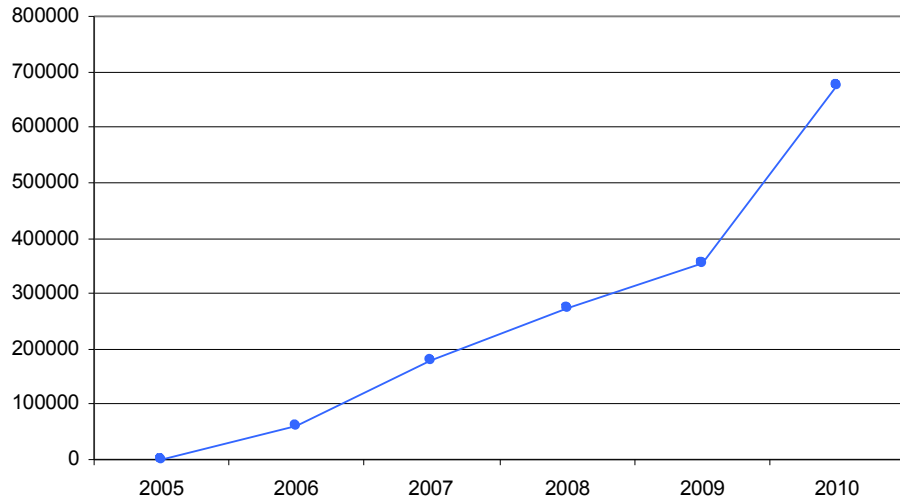


Nota: dal 2011 la rilevazione dei corsi all'utenza non avverrà più tramite questionario annuale ma estraendo i dati direttamente dal nuovo software gestionale sviluppato appositamente per questo tipo di attività

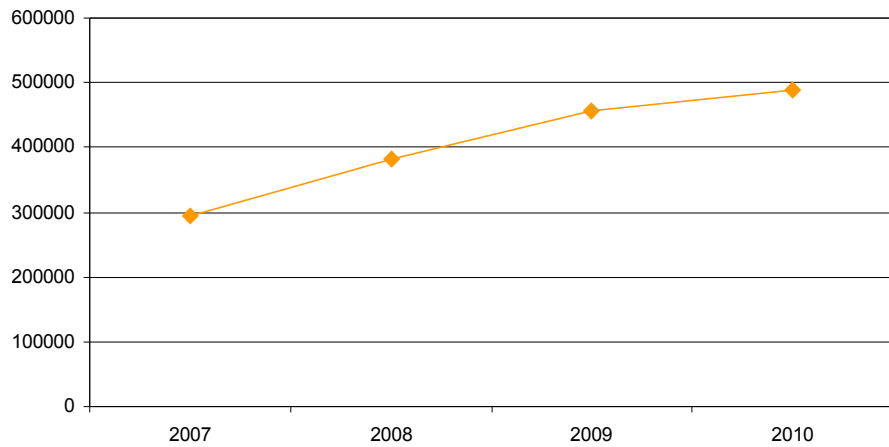
scarichi da periodici elettronici - serie storica



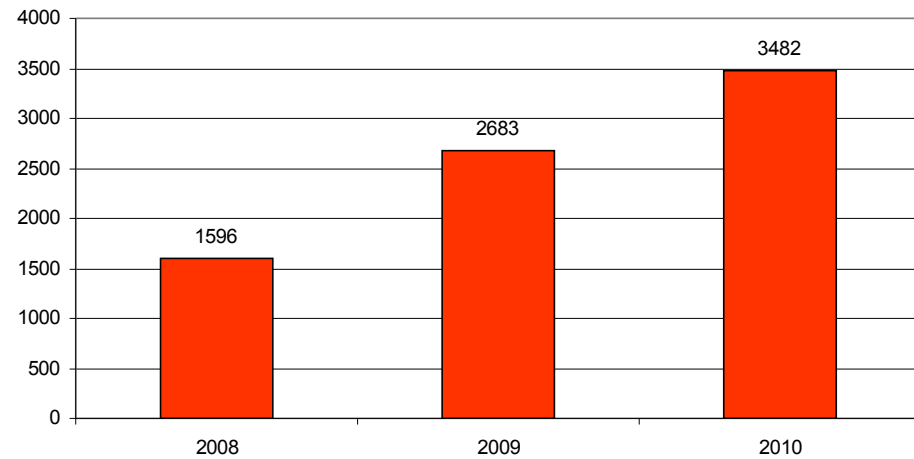
Auth-proxy (numero visite) - serie storica



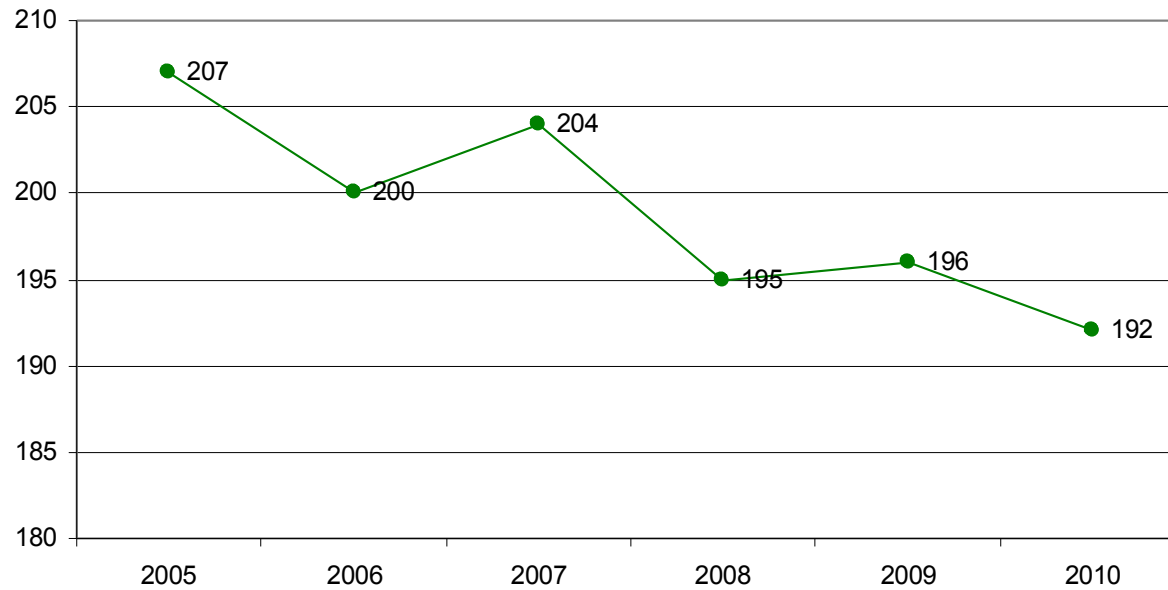
Richieste al server AIREgoSFX - serie storica



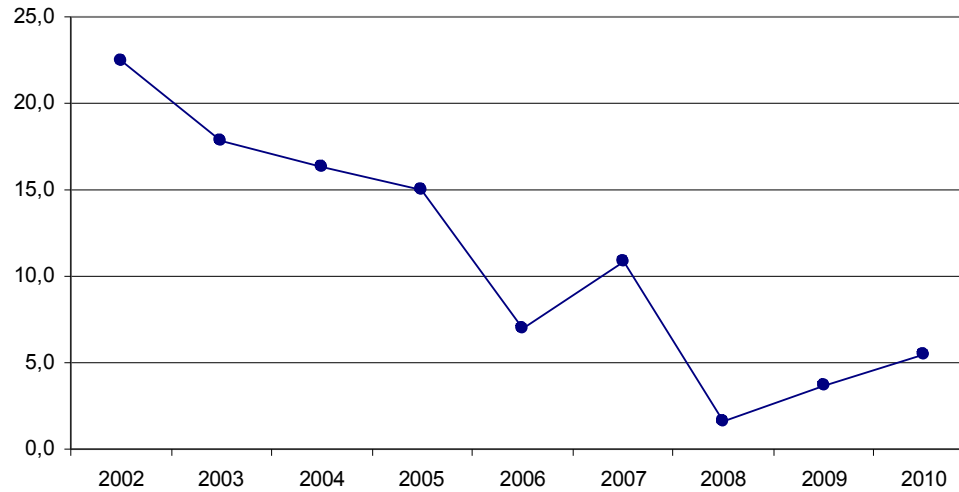
Utenti refworks - serie storica



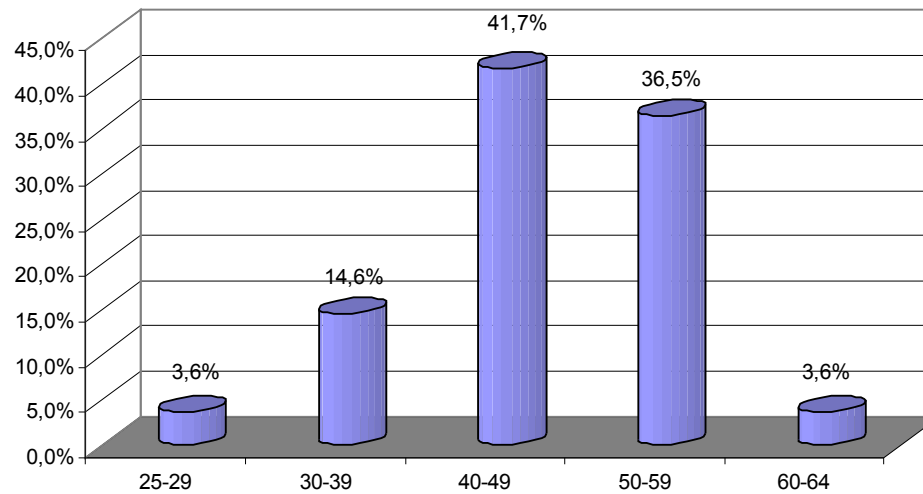
Unità di personale di area biblioteche - *serie storica*



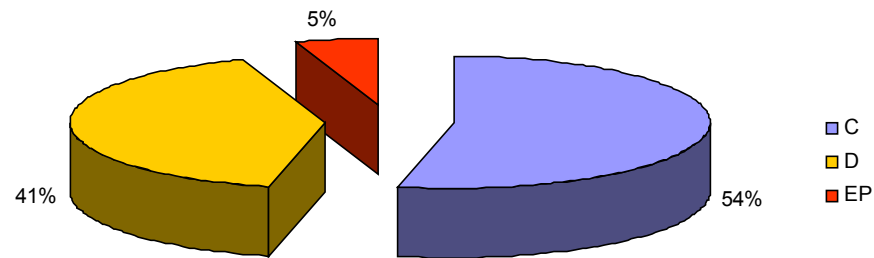
% tempi determinati



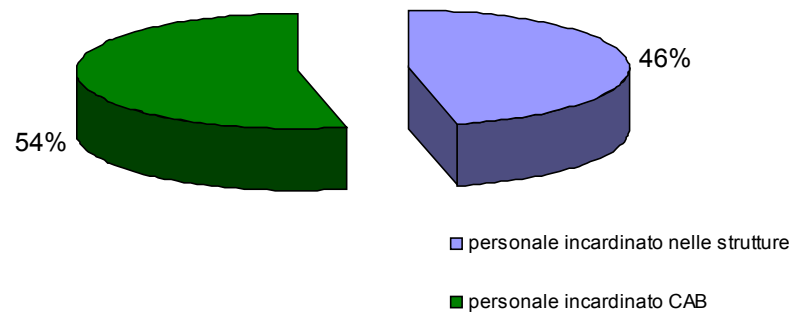
personale area biblioteca : distribuzione per età



personale area biblioteche per livello



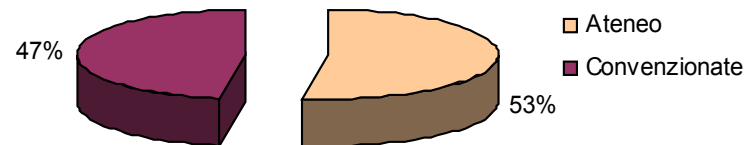
Afferenza personale



biblioteche
convenzionate

statali	4
ecclesiastiche	5
sedi staccate	3
ente locale	3 (12)
altri enti	9

Prestiti 2010



RILEVAZIONE DELLA SODDISFAZIONE DELL'UTENZA 2010

- Sono stati coinvolti 27 enti percettori (biblioteche che percepiscono il FFB)
- L'indagine si è svolta per tre settimane tra maggio e giugno 2010
- Il questionario è stato somministrato agli studenti presenti in biblioteca
- Sono stati raccolti 4740 questionari (più del 7% degli iscritti)
- Il 10% del Fondo Funzionamento Biblioteche è stato ripartito tra le strutture in base al punteggio ricevuto sul grado di soddisfazione complessiva sui servizi (domanda E)

ALCUNI RISULTATI

E. Indichi con un voto da 1 a 10, il suo grado di soddisfazione complessivo sui servizi di questa biblioteca

Media 7,8

Media

F. Relativamente a questa biblioteca, indichi con un voto da 1 (min) a 10 (max) il suo grado di soddisfazione su ciascuno degli ASPETTI elencati

orari di apertura	7,24
organizzazione degli spazi	7,04
cortesia e disponibilità del personale	7,95
capacità del personale a dare informazioni utili	7,83
facilità di reperire volumi o articoli necessari	7,40
copertura disciplinare del materiale bibliografico	7,47

Media

H. Relativamente a questa biblioteca, indichi con un voto da 1 (min) a 10 (max) il suo grado di soddisfazione su ciascuno dei SERVIZI elencati

Sala lettura	7,60
Postazioni informatiche	6,83
Prestito	7,47
Recupero e prestito libri da altre biblioteche	6,48
Recupero e fornitura di articoli non posseduti dalla biblioteca	6,32
Servizio di informazione bibliografica	7,12

ID	Enti percettori	Punteggi medi soddisfazione
27	Dip.to Diritto Comparato	8,46
15	Dip.to Storia	8,34
20	Dip.to Farmacologia	8,28
19	Bibl. Centr. Sc. Politiche	8,22
23	Dip.to Sc. Educazione	8,14
1	Seminario Matematico	8,07
12	CIS Maldura	8,02
3	Dip.to di Fisica	7,97
18	Dip.to Sc. Economiche	7,93
22	CIS Psicologia	7,92
17	Bibl. Centr. Sc. Statistiche	7,91
8	CIS Vallisneri	7,90
24	Dip.to Filosofia	7,90
11	Bibl. Centr. Ingegneria	7,85
13	Dip.to Lingue Lett. AAGG e slave	7,82
9	Bibl. medica Pinali	7,80
26	Dip.to Diritto Privato	7,72
14	Dip.to Sc. Mondo Antico	7,70
10	CIS Agripolis	7,68
5	Dip.to Geografia	7,65
16	Dip.to Storia Arti Visive e Musica	7,61
21	Dip.to Sc. Farmaceutiche	7,55
4	Dip.to Scienze chimiche	7,53
6	Dip.to Geoscienze	7,27
2	Dip.to Astronomia	7,24
28	Dip.to St. e Filosofia del Diritto	7,21
25	Dip.to Diritto Pubblico	6,99