



SISTEMA BIBLIOTECARIO DI ATENEIO



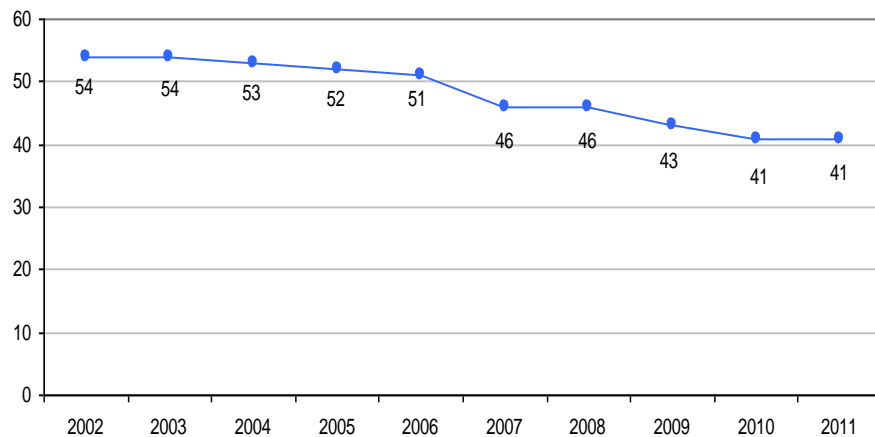
UNIVERSITÀ  
DEGLI STUDI  
DI PADOVA

---

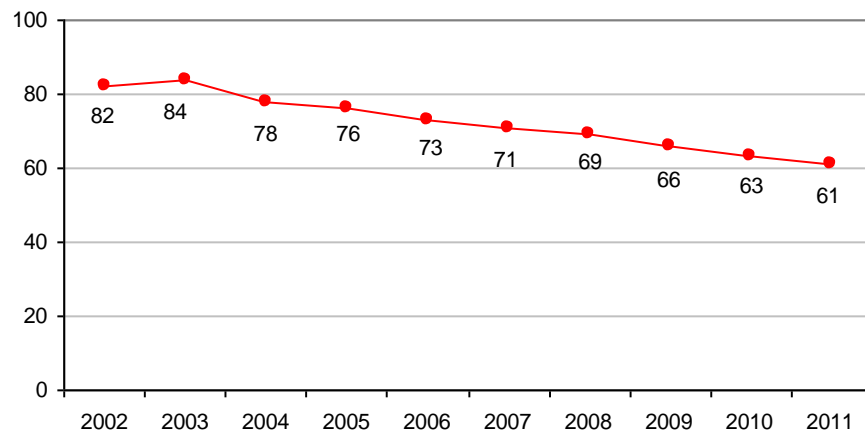
# Report Tecnico 2012

dati sul Sistema Bibliotecario di Ateneo 2011

Unità amministrative - serie storica

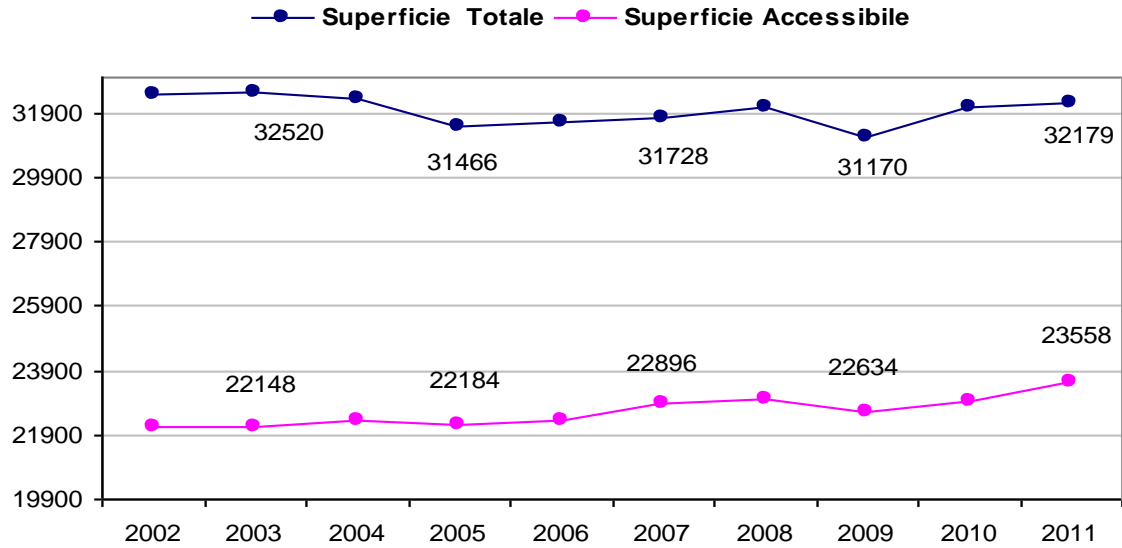


Punti di servizio - serie storica

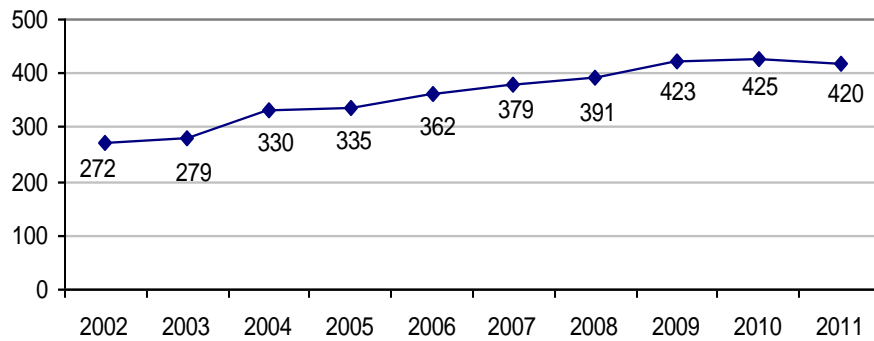


Poli 2011	Biblioteche 2011	Punti di servizio 2011
Ingegneria	7	7
Medicina	6	9
Scienze	8	11
Psicologia	1	2
Legnaro	1	1
Linguistico	3	10
Lettere	5	6
Scienze Sociali	5	6
Giurisprudenza	3	7
Non in polo	2	7
<b>Totale</b>	<b>41</b>	<b>61</b>

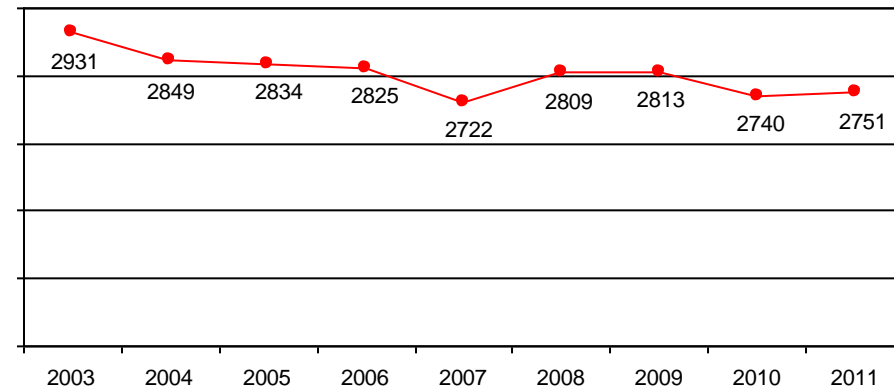
Ore annue di apertura totali : **116.476**



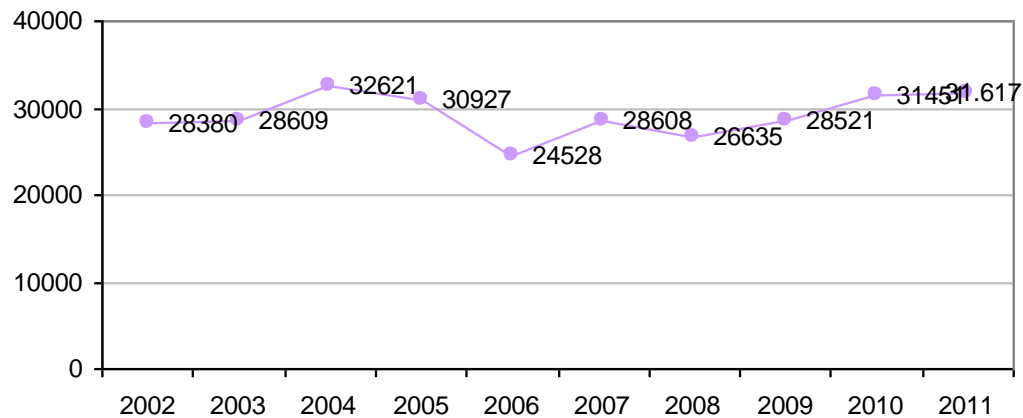
**Postazioni Informatiche al pubblico**



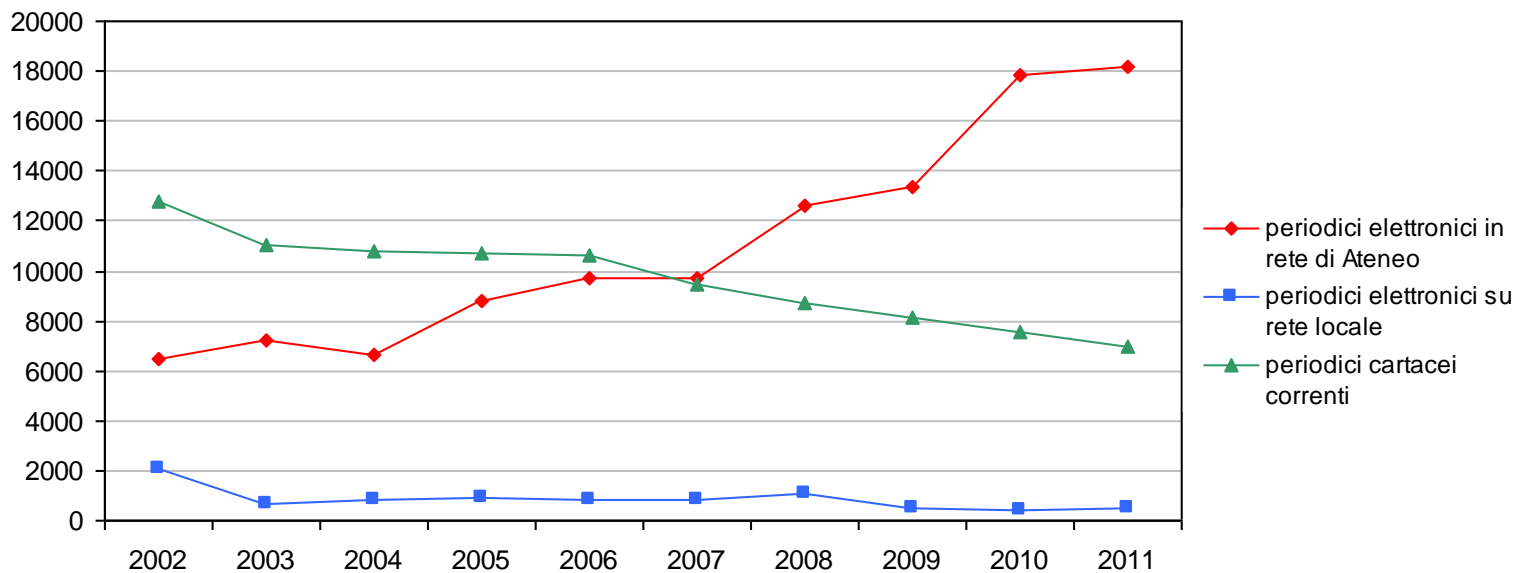
**Posti di Lettura**



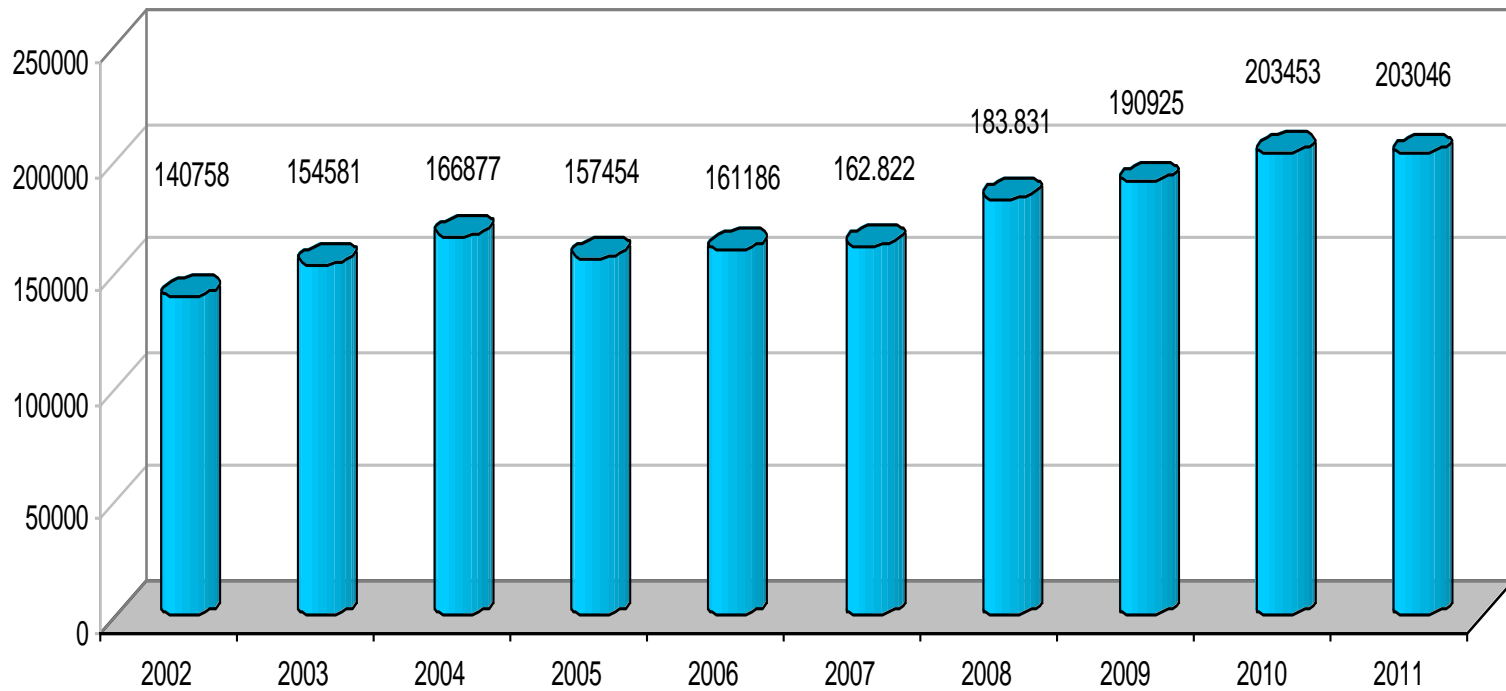
## Nuove acquisizioni monografie - Serie storica

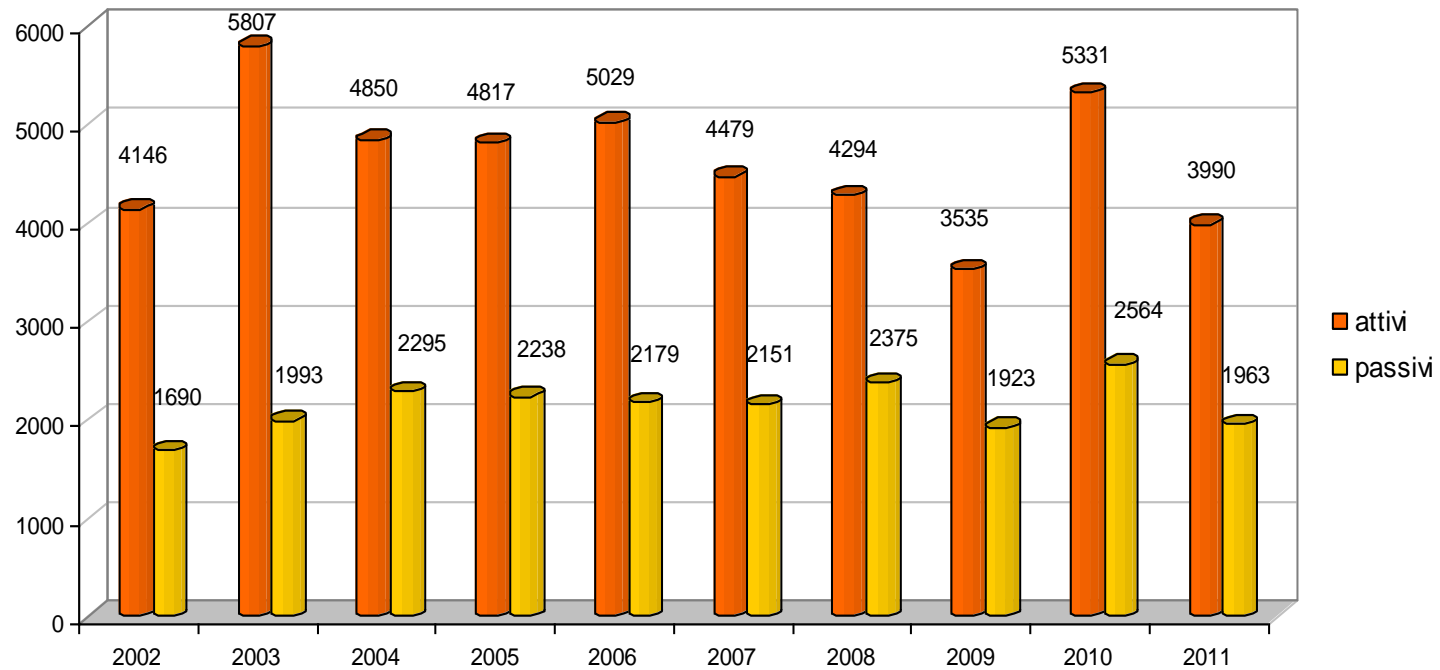


## Periodici - serie storica



### Prestiti - serie storica

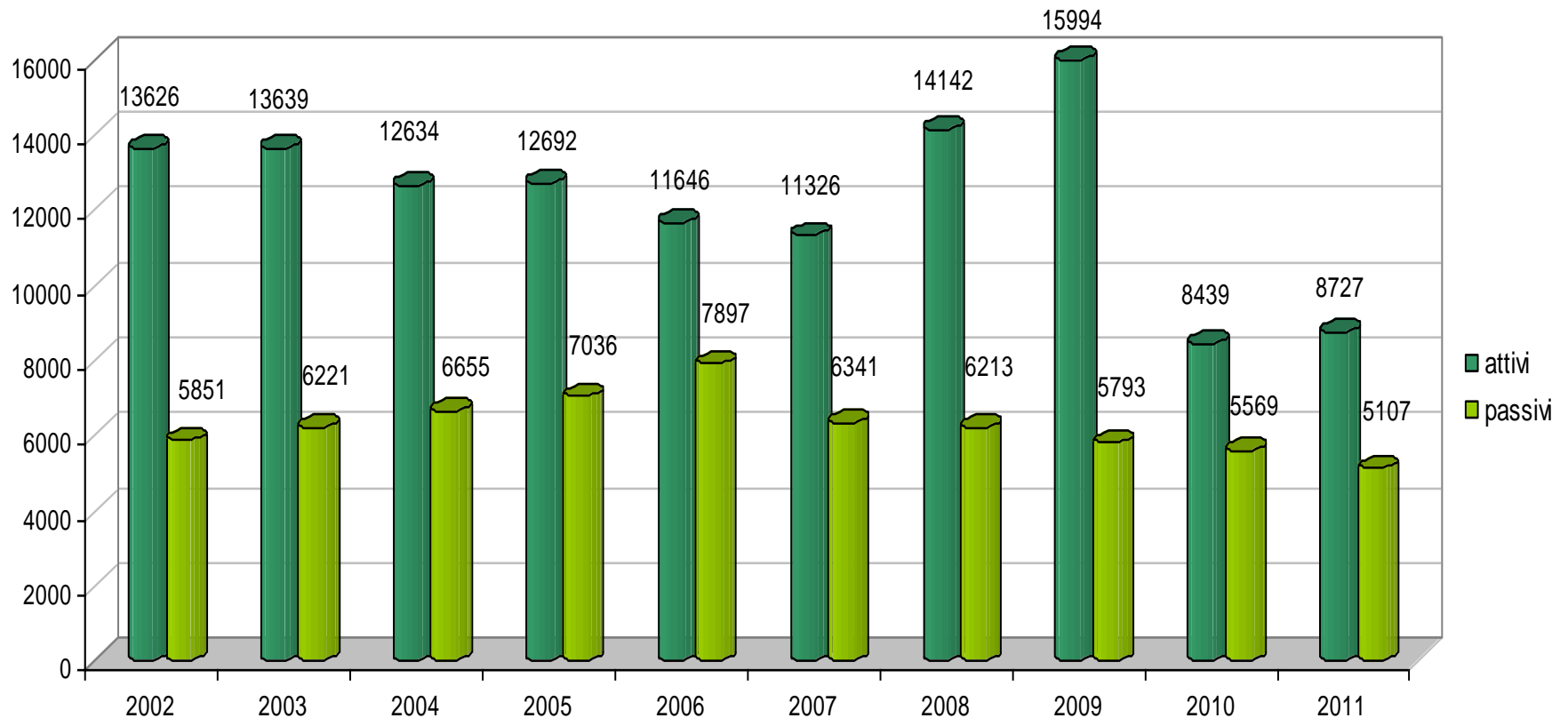


**Prestito Interbibliotecario - serie storica**

**Prestiti interbibliotecari attivi:** transazioni dirette a prestare libri a biblioteche non appartenenti al proprio Ateneo

**Prestiti interbibliotecari passivi:** transazioni dirette a ricevere in prestito libri da biblioteche non appartenenti al proprio Ateneo

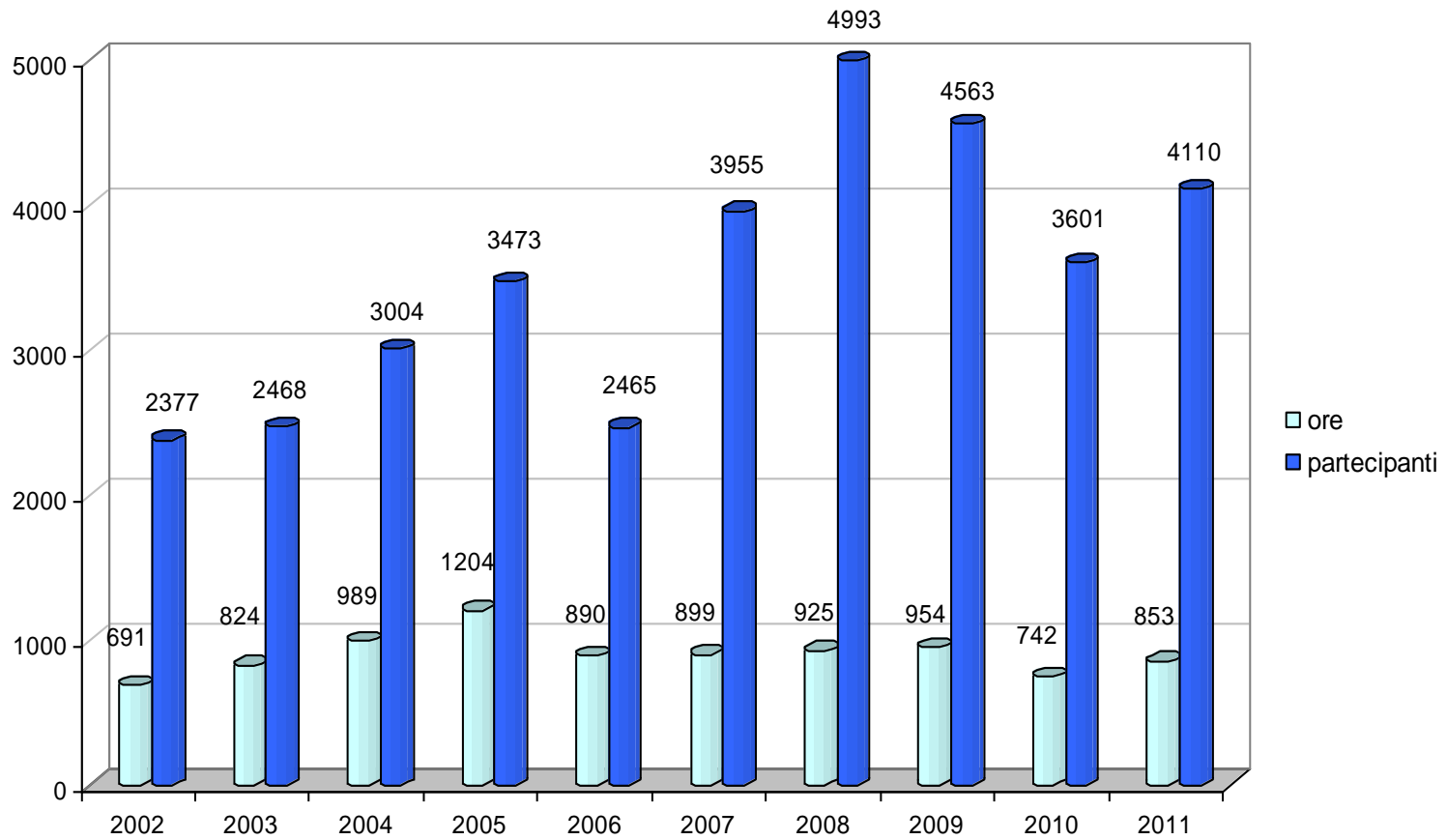
## Document Delivery - serie storica



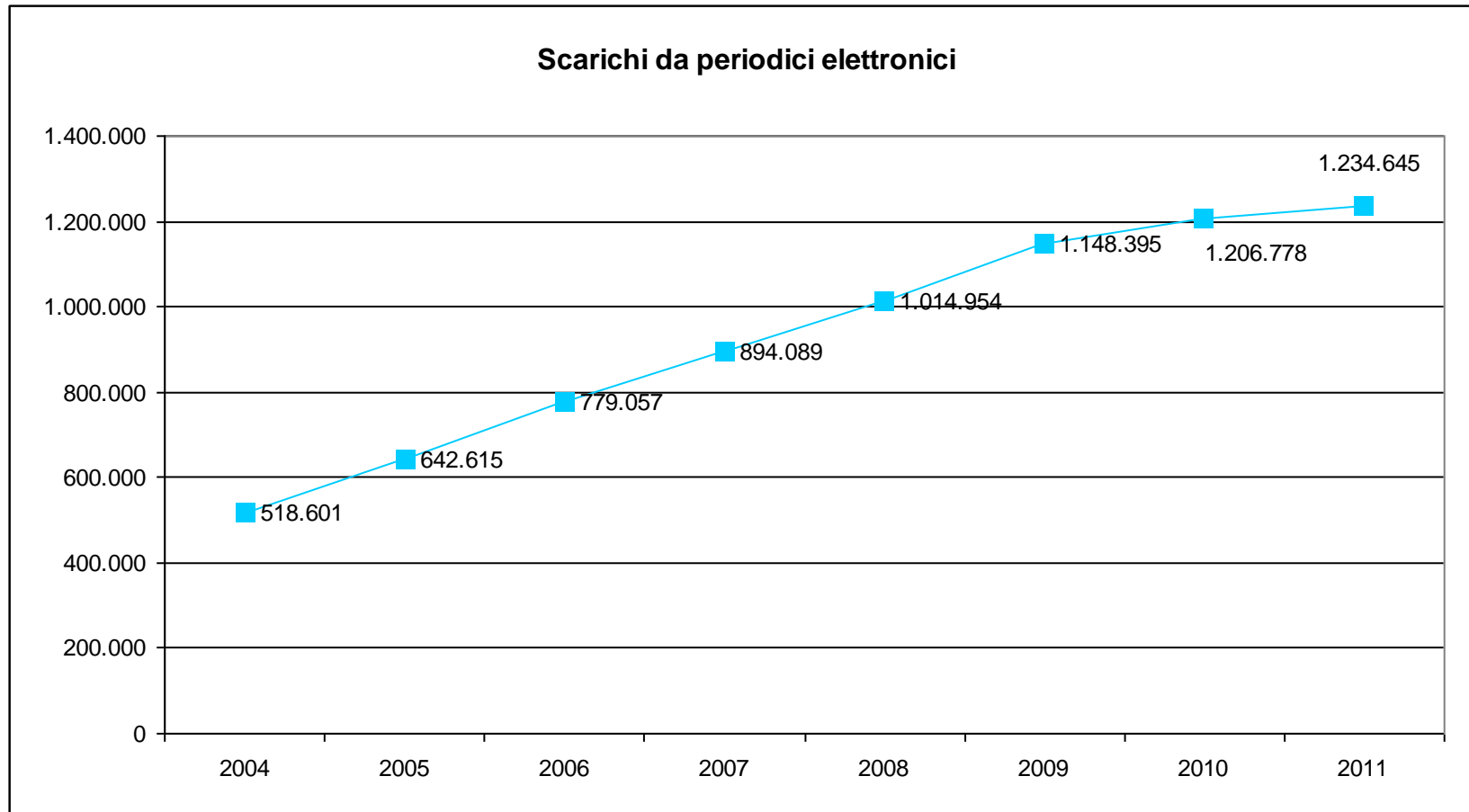
**Document delivery attivi:** transazioni dirette a inviare riproduzioni di documenti o loro parti a biblioteche non appartenenti al proprio Ateneo o direttamente a utenti finali di biblioteche non appartenenti al proprio Ateneo

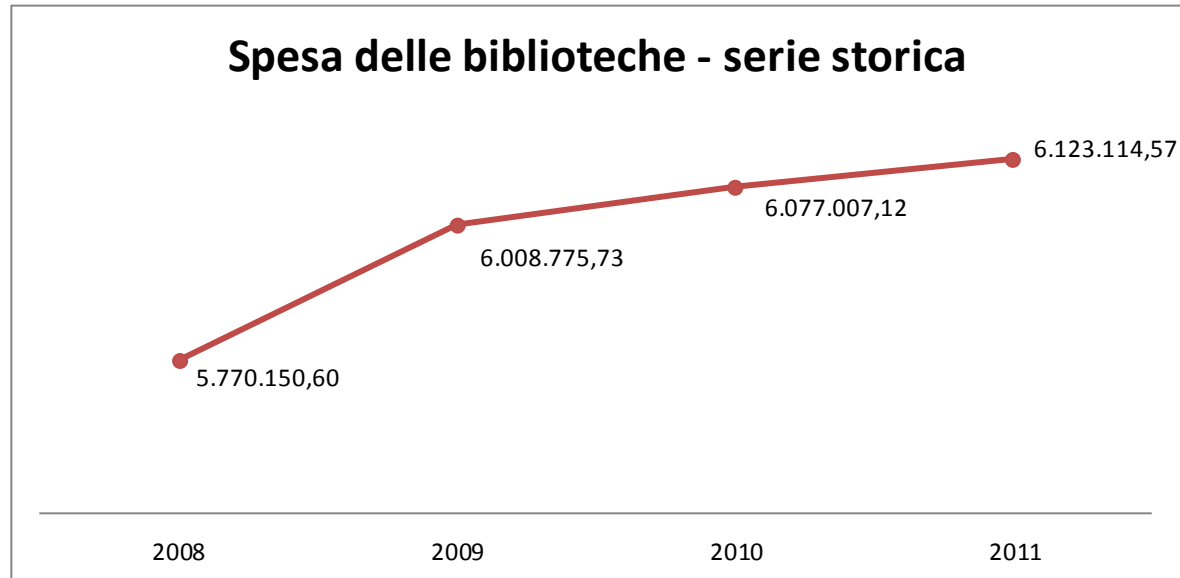
**Document delivery passivi:** transazioni dirette a ricevere riproduzioni di documenti o loro parti da biblioteche non appartenenti al proprio Ateneo

## Corsi all'utenza - serie storica







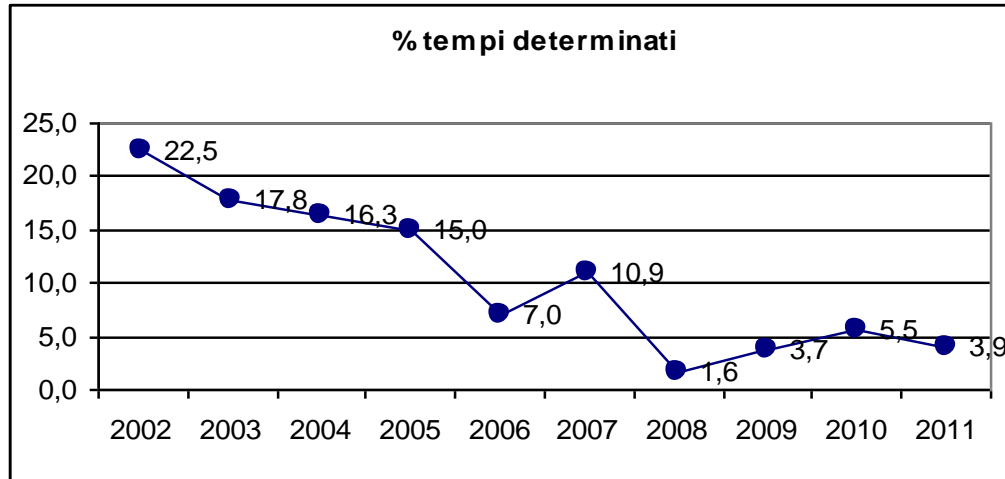


## Personale area biblioteche



	FTE
Area amministrativa, amministrativa-gestionale	21,1
Area tecnico informatica ed elaborazione dati	11,4

Personale non bibliotecario che collabora con le biblioteche dello SBA per parte/tutto il proprio orario, espresso in Full-Time Equivalent.



**Personale area biblioteche per livello**

